

A-680906

T. 4581  
T. 181



Bassi

# MISSA VI.

in honorem S. P. Josephi.



ANDANTE.

KYRIE.

Oreste Ravanello op.41

3 *p*

Ký-ri . e e . . léi . son, Ký-ri . e e . léi .

. son, e . léi . . son. Christe e . léi . son, e .

. léi . . son, e . léi . . son. 3 *p*

. son, Ký-ri . e e . . léi .

. son, Ký-ri . e e . léi . . son, e . léi . . son.

## GLORIA IN EXCELSIS DEO.

ALL<sup>o</sup> MODERATO.

*f* Et in ter . ra pax ho . mí . ni . bus bo . næ vo . lun . tá . tis. Lau .

. dá . mus te, A . do . rá . mus te . Glo . ri . fi . cá . mus te . Glo . ri . fi . cá . mus

te. 9 *f* Dó . mi . ne De . us, Rex cœ . lé . stis, De . us Pa . ter o . mní . po .

. tens. *ff* Dó . mi . ne Fi . li u . ni . gé . ni . te. *melodioso* Dó . mi . ne De . us,

A . gnus De . i, Fi . li . us Pa . tris. *AND<sup>te</sup> P* Qui tol . lis pec . cá . ta mun .

. di mi . se . ré . re no . bis. 2 *f* sú . sci . pe, sú . sci . pe de . pre . ca . ti . ó . nem no .

. stram . qui se . des ad . dex . teram Pa . tris. *p* mi . se . ré . re no . bis.





## ALLEGRO

## Bassi.

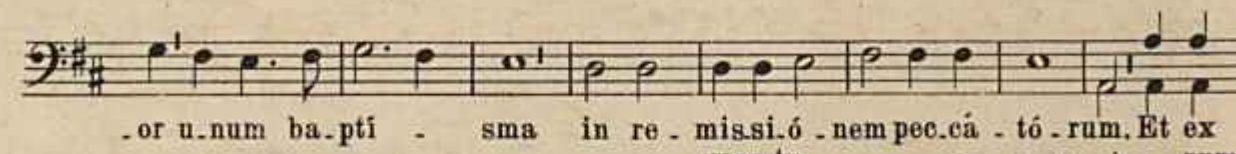
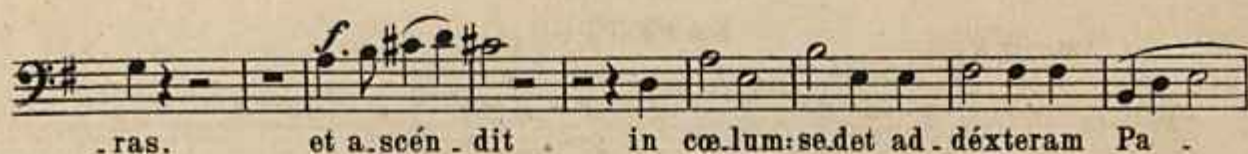
Quó.ni.am tu so.lus San . ctus. Tu so.lus Dó.mi .  
 nus, Tu so.lus Altis.simus, Je.su Chri . ste. *Cum sancto Spi.* *Sop.* *MOSSO* *Cum sancto Spí.ri.tu, in*  
 gló.ri.a Dei Pa . tris. *rall.* *ALL?* *ff* *rall.* *ff*  
 a . men, a . men, a . men.

## C R E D O .

## DECISO.

Pa . trem ó.mní.po.tén.tem, factórem cœ . li et ter . ræ, vi.si.bí.li.  
 .um. o.mni.um, et in.vi.si . bí . li . um. *4 pp* Fi.li.um De . i u . ni .  
 .gé . ni . tum, Et ex Patre na . tum an.te ó.mní.a sæ . cu .  
 .la. *9 2* *POCO MENO.* Gé.nitum non factum, per quem ó.mnia fa . cta  
 sunt. qui pro . pter nos hó . mi . nes, et propternostramsalútem, de .  
 .scéndit de cœ . lis. Et in . car.nátus est, et in . car.nátus est de  
 Ex Ma . ri . a Vir . gi . ne; et ho . mo fa . ctus  
 Spí . ri . tu san . cto. Ex Ma . ri . a Vir . gi . ne; et ho . mo fa . ctus  
 est . factus, fa . ctus est. *AND?* *DECISO*  
 est. *f* Et re . sur . ré . xit tér . ti . a  
 di . e, tér . ti . a di . e, se . cún . dum scri . ptú .







## Bassi.

MODERATO.

## SANCTUS.

San . ctus, San . ctus, San . ctus, San . ctus, Dó.mi.nus  
 De . us Sá.ba . oth, Ple.ni sunt cœ . li et ter.ra gló . ri .  
 a, gló . ri . a tu . a. *PIÙ MOSSO.* *f* Ho.sán.na in ex . cêl . sis,  
 Ho.sán.na in ex . cêl . sis, in ex . cêl . sis.

ANDANTE.

## BENEDICTUS.

Be . ne . di.ctus qui ve . nit in nó.mi.ne Dó.mi.ni. Be . ne .  
 .di.ctus qui ve . nit in nó.mi.ne Dó . mi . ni. *PIÙ MOSSO.*  
 in ex . cêl . sis, Ho.sán.na in ex . cêl . sis, in ex . cêl . sis.

MODERATO.

## AGNUS DEI.

A . gnus De . i qui tol . lis pec.cá.ta mun . di:  
 mi.se . ré.re no . bis, A . gnus De .  
 . i qui tol . lis pec.cá.ta mun . di: mi.se . ré.re no .  
 . bis. A . gnus De . i A . gnus De . i qui tol . lis pec.cá.ta  
 mun . di: do.na no bis pa.cem, do.na no . bis pa . cem.  
 M. 4<sup>a</sup> C.