

6091

new 3/10

F. 722

Tantum ergo

(a duas vozes)

Dedicado ás

Ex mas Zeladoras



da
Padre João Baptista de Siqueira
Seminário Provincial

São Paulo

Parochia da Consolação

INSTITUTO DE ARTES DO PLANO
Doação *Emília Franceschini*
1,00 Data 8-9-86
Data

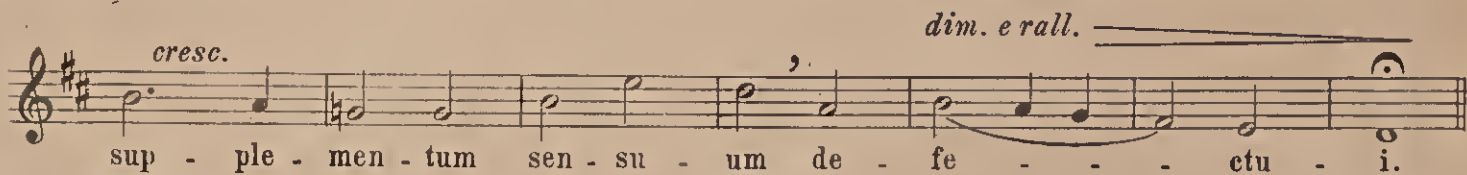
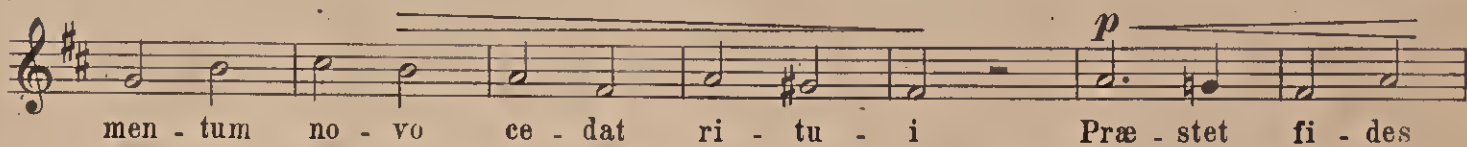
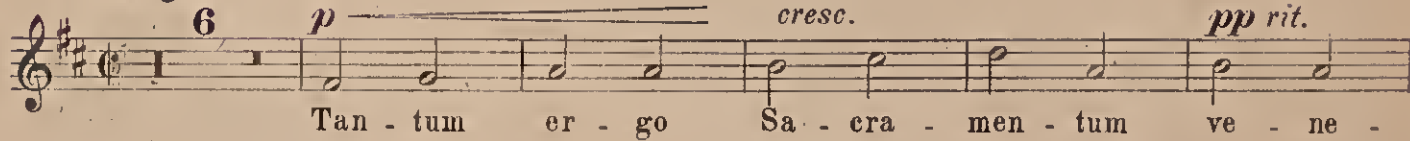
INSTITUTO DE ARQUITETURA PLANA
Registro n.º 6091
São Paulo, 8-9-86

Tantum ergo

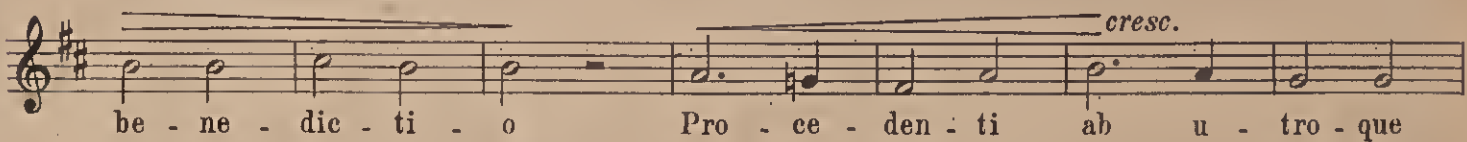
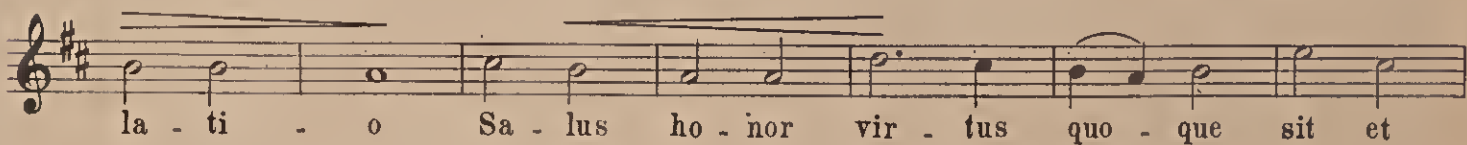
(a duas vozes)

I^a Voz.

Largo.



Un po' più mosso.





Un poco più mosso.

Ge - ni - to - ri Ge - ni - to - que laus et ju - bi - la - ti -

o Sa - lus ho - nor vir - tus quo - que sit et be - ne -

dic - ti - o Pro - ce - den - ti ab u - tro - que

cresc.

com - par sit lau - da - ti - o. A - - - men.

p rall. *men.*



Tantum ergo

(a duas vozes)

I^a Voz.

Largo. **6** *p* *cresc.* *pp rit.*

Tan - tum er - go Sa - cra - men - tum ve - ne -

a tempo *cresc.*

re - mur cer - nu - i Et an - ti - quum do - cu -

p

men - tum no - vo ce - dat ri - tu - i Præ - stet fi - des

cresc. *dim. e rall.*

sup - ple - men - tum sen - su - um de - fe - ctu - i.

Un po' più mosso.

Ge - ni - to - ri Ge - ni - to - que laus et ju - bi -

la - ti - o Sa - lus ho - nor vir - tus quo - que sit et

cresc.

be - ne - dic - ti - o Pro - ce - den - ti ab u - tro - que

p rall. *p*

com - par sit lau - da - ti - o. A - - - - - men.



Tantum ergo

(a duas vozes)

1ª Voz.

Largo. **6** *p* *cresc.* *pp rit.*

Tan - tum er - go Sa - cra - men - tum ve - ne -

a tempo *cresc.*

re - mur cer - nu - i Et an - ti - quum do - cu -

p

men - tum no - vo ce - dat ri - tu - i Præ - stet fi - des

cresc. *dim. e rall.*

sup - ple - men - tum sen - su - um de - fe - ctu - i.

Un po' più mosso.

Ge - ni - to - ri Ge - ni - to - que laus et ju - bi -

la - ti - o Sa - lus ho - nor vir - tus quo - que sit et

cresc.

be - ne - dic - ti - o Pro - ce - den - ti ab u - tro - que

p rall. *p*

com - par sit lau - da - ti - o. A - - - - men.





Tantum ergo

(a duas vozes)

Iª Voz.

Largo. **6** *p* *cresc.* *pp rit.*

Tan - tum er - go Sa - cra - men - tum ve - ne -

a tempo *cresc.*

re - mur cer - nu - i Et an - ti - quum do - cu -

p

men - tum no - vo ce - dat ri - tu - i Præ - stet fi - des

cresc. *dim. e rall.*

sup - ple - men - tum sen - su - um de - fe - ctu - i.

Un po' più mosso.

Ge - ni - to - ri - Ge - ni - to - que laus et ju - bi -

la - ti - o Sa - lus ho - nor vir - tus quo - que sit et

cresc.

be - ne - dic - ti - o Pro - ce - den - ti ab u - tro - que

p rall. *p*

com - par sit lau - da - ti - o. A - - - - men.



Tantum ergo

(a duas vozes)

IIª Voz.

Largo. 6 *p* *cresc.* *pp rit.*

Tan - tum er - go Sa - cra - men - tum ve - ne -

a tempo *cresc.*

re - mur cer - nu - i Et an - ti - quum do - cu -

p

men - tum no - vo ce - dat ri - tu - i Prae - stet fi - des

cresc. *dim. e rall.*

sup - ple - men - tum sen - su - um de - fe - ctu - i.

Un po' più mosso.

Ge - ni - to - ri Ge - ni - to - que laus - et ju - bi -

la - ti - o Sa - lus ho - nor vir - tus quo - que sit et

cresc.

be - ne - die - ti - o Pro - ce - den - ti ab u - tro - que

p rall.

com - par sit lau - da - ti - o. A - - - men.



Tantum ergo

(a duas vozes)

IIª Voz.

Largo. **6** *p* *cresc.* *pp rit.*

Tan - tum er - go Sa - cra - men - tum ve - ne -

a tempo *cresc.*

re - mur cer - nu - i Et an - ti - quum do - cu -

p

men - tum no - vo ce - dat ri - tu - i Præ - stet fi - des

cresc. *dim. e rall.*

sup - ple - men - tum sen - su - um de - fe - ctu - i.

Un po' più mosso.

Ge - ni - to - ri Ge - ni - to - que laus et ju - bi -

la - ti - o Sa - lus ho - nor vir - tus quo - que sit et

cresc.

be - ne - dic - ti - o Pro - ce - den - ti ab u - tro - que

p rall.

com - par sit lau - da - ti - o. A - - - - men.



Tantum ergo

(a duas vozes)

IIª Voz.

Largo. **6** *p* *cresc.* *pp rit.*

Tan - tum er - go Sa - cra - men - tum ve - ne -

a tempo *cresc.*

re - mur cer - nu - i Et an - ti - quum do - cu -

p

men - tum no - vo ce - dat ri - tu - i Præ - stet fi - des

cresc. *dim. e rall.*

sup - ple - men - tum sen - su - um de - fe - ctu - i.

Un po' più mosso.

Ge - ni - to - ri Ge - ni - to - que laus et ju - bi -

la - ti - o Sa - lus ho - nor vir - tus quo - que sit et

cresc.

be - ne - dic - ti - o Pro - ce - den - ti ab u - tro - que

p rall.

com - par sit lau - da - ti - o. A - - - men.





Tantum ergo

(a duas vozes)

IIª Voz.

Largo. **6** *p* *cresc.* *pp rit.*

Tan - tum er - go Sa - cra - men - tum ve - ne -

a tempo *cresc.*

re - mur cer - nu - i Et an - ti - quum do - cu -

p

men - tum no - vo ce - dat ri - tu - i Præ - stet fi - des

cresc. *dim. e rall.*

sup - ple - men - tum sen - su - um de - fe - ctu - i.

Un po' più mosso.

Ge - ni - to - ri Ge - ni - to - que laus - et ju - bi -

la - ti - o Sa - lus ho - nor vir - tus quo - que sit et

cresc.

be - ne - dic - ti - o Pro - ce - den - ti ab u - tro - que

p rall.

com - par sit lau - da - ti - o. A - - - men.

