

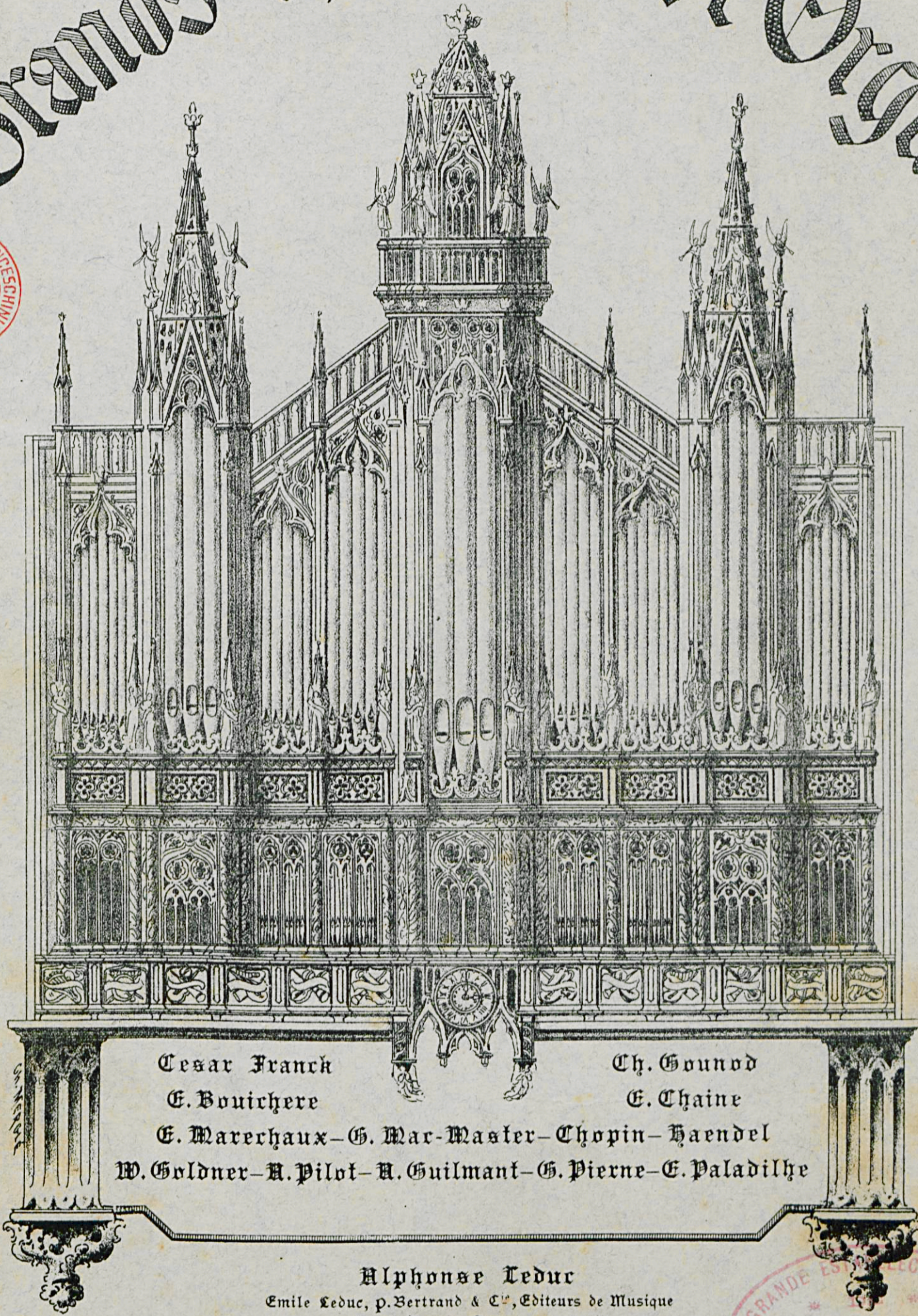
VIERNE

Les

A-682401

T 1450

Grands Maîtres de l'Orgue



Cesar Franck	Ch. Gounod
E. Bouichere	E. Chaine
E. Marechaux - G. Mac-Master - Chopin - Haendel	
W. Goldner - A. Pilot - A. Guilmant - G. Pierne - E. Paladilhe	

Alphonse Leduc

Emile Leduc, p. Bertrand & C^o, Editeurs de Musique
Paris - 5, Rue de Grammont - Paris



A-682401

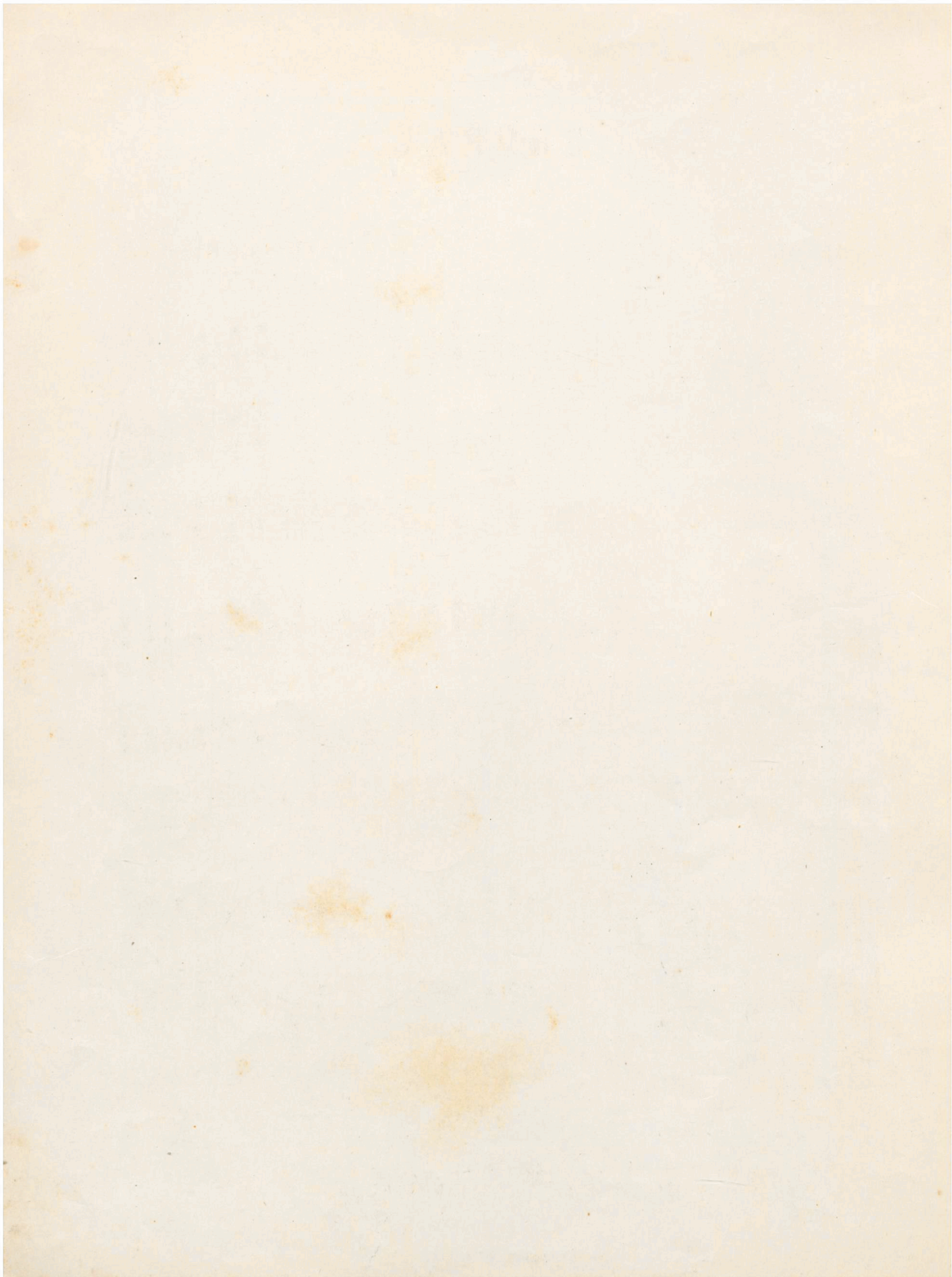
Les Grands Maîtres de l'Orgue

- | | | | |
|----|---|----|--|
| 1 | Franch (Cesar) Pieces pour Harmonium
Transcrites pour G ^d Orgue par LOUIS VIERNE . . . 5 » | 12 | Chopin. . . Marche Funebre, Transcrite
par MAC-MASTER 1,75 |
| 2 | Gounod (G) Hymne a Sainte Cecile,
<i>Méditation religieuse</i> 1,75 | 13 | Saendel . . . Fanfare Triomphale, Trans-
crite par MAC-MASTER 1,25 |
| 3 | — Marche solennelle de Pro-
cession 2,50 | 14 | Goldner (B) Andante symphonique,
Transcrit par MAC-MASTER . . . 2,50 |
| 4 | — Offertoire, Invocation
Messe de Sainte Cécile, par E. VAST 1 » | 15 | Pilot (A) . . Marche de Procession,
Transcrite par MAC-MASTER . . . 2 » |
| 5 | — Cantilene 1,50 | 16 | Guilmant (A) Choral sur le Célèbre <i>O Salu-
taris</i> de DUGUÉ 1 » |
| 6 | — Intermezzo 1,75 | 17 | Pierne (G) . . Choral 1,50 |
| 7 | Bouichère (G) Improvisation 2 » | 18 | Paladilhe (G) Undante cantabile, <i>Messe de
la Pentecôte</i> . . (sous presse) 1,50 |
| 8 | Chaine (G) Six Pieces
I [<i>Andante</i> (en Si mineur)] 3 »
[<i>Fugue</i> (en La majeur)] 3 »
II - <i>Minuetto</i> 1,75
III [<i>Prélude</i> (en Mi mineur)] 2,50
[<i>Fugue</i> (en Sol majeur)] 2,50
IV - <i>Marche religieuse</i> (en Mib) 2 »
V - <i>Prélude, Canon, Fugue</i> (en Sib) 3 »
VI [<i>Larghetto-Cantabile</i> (en Fa maj)] 3 »
[<i>Fugue</i> (en Ut)] 3 » | 19 | — Choral-Marche, <i>Messe de
la Pentecôte</i> . . (sous presse) 1,25 |
| 9 | Mac-Master (G) Six Compositions
I - <i>Offertoire</i> . Op. 43 1,75
II - <i>Marche Nuptiale</i> . Op. 44 2 »
III - <i>Communion</i> . Op. 45 1,25
IV - <i>Epithalame</i> . Op. 46 1,75
V - <i>Pastorale</i> . Op. 47 2,50
VI - <i>Grand-Chœur</i> . Op. 48 2 » | | |
| 10 | — Cinq pieces
I - <i>Andantino</i> . Op. 66 1,25
II - <i>Toccata</i> . Op. 67 2,50
III - <i>Préludium</i> . Op. 68 1 »
IV - <i>Cantilène-Pastorale</i> . Op. 69 . . . 1,50
V - <i>Cortège</i> . Op. 70 1,75 | | |
| 11 | — Marche funebre de CH.S. THOMAS. 2,50 | | |



Alphonse Leduc (Emile Leduc, P. Bertrand & C^{ie}) Editeurs, 3, Rue de Grammont, Paris
Tous droits d'Execution, de Reproduction et d'Arrangement reserves pour tous pays
Copyright by Le Beau 1891, 1892, 1893, 1897, 1898, 1899, 1902 — Copyright by Georges Mac-Master 1892
Copyright by A. Peregally & Parvy fils 1901 — Copyright by Emile Leduc, P. Bertrand & C^{ie} 1907

BARBANDY





CHORAL

OFFERTOIRE

Transcription pour
GRAND-ORGUE

GABRIEL PIERNÉ 1863
Ex-Organiste du G^d-Orgue de S^{te} Clotilde 1937

Largo. (56 = ♩)

MANUALE

ff Toute la force.
G.O.

Pédales.

R. Voix céleste. Gambe.

com. lib.

p

ff G.O.

ff

Copyright 1907, by Emile Leduc, P. Bertrand & C^{ie}.

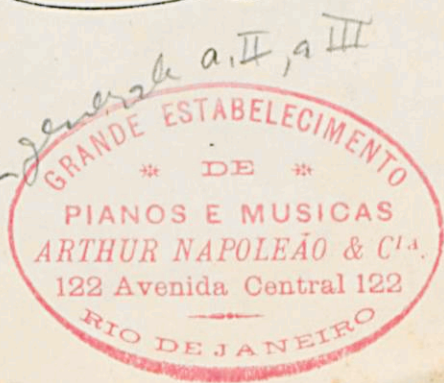
Tous droits d'Execution réservés pour tous Pays.

A.L. 13.599.

Paris, ALPHONSE LEDUC, (Emile Leduc, P. Bertrand & C^{ie})

com. lib.
S. E. 8. 19, 25, 24, 40, 53, 56, 31, 47, 61, 62.

in reg. 2=8 | 17=23 | 23=40 | 49=56 | 9. 10, 11 | 25, 27, 28
KM: I-II, I-III, II-III, III-III
29, 41, 47, 48



Handwritten annotations: *Oct 6* (circled), *p R.*, *p KI*

Fonds. (Pos. ou G.O.)

Handwritten annotations: *p*, *38.39*, *32*, *KI*

Handwritten annotations: *38.39*, *KI*

Ped en dehors.

G.O. Voix céleste, Gambe.)

Handwritten annotations: *long*, *Pos.*, *KI*, *R.*, *FA*, *II*

Handwritten annotations: *all.* (under first measure), *ff* (under second measure), *G.O.* (Anches sans 16 p.) (above third measure), *a* (above fourth measure).

Handwritten annotations: *coll.* (above first measure), *8^a ad lib.* (above second measure), *19. II* (under third measure), *✓* (under fourth measure).

Handwritten annotations: *1* (above first measure), *mf* (under second measure).

Handwritten annotations: *pR.* (above first measure), *Fonds* (above second measure), *Pos.* (above third measure), *G.O.* (above fourth measure), *Anches R.)* (above fifth measure), *Toute la force* (above sixth measure), *mf* (under fifth measure), *f* (under sixth measure), *ff* (under seventh measure), *coll.* (under eighth measure), *coll.* (under ninth measure).

Other annotations: *coll.* (circled), *a#*, *an*, *all*, *mf*, *f*, *ff*, *KI*, *Paris*.