

¡Oh, este viejo y roto violin!

Para Simona & Karatinga

Willy Corrêa de Oliveira

♩ = 60 circa

Schwer

a tempo

Schwer

a tempo

MD = Plectro ME = Unghia

MD = Plectro ME = Slide

pizz. (vibr.)

arco

col plectro

arco

p *sf* *p* *ff* *sf* *p* *f* *ff*

poco meno mosso

(Sempre plectro e slide)

fp *f* *quasi mf*

11

sff *f* *sff* *p* *mf* *p*

♩ = 50 circa

MD = Pizz. (ditta)

ME = Slide

f con espressione *meno f* *mf*

22

Schwer

arco

molto f *f* *f* *p*

CD

♩ = 40 circa

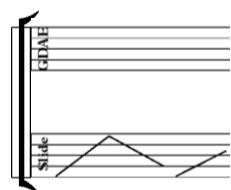
sempre f *più f* *f* *ff* *f* *ff* *f* *ff* *f*

meno f *f*

7" 7" 7"


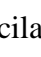
Slide = para a obtenção da nota prescrita.


+ = ataque; nota sem indicação de ataque é atingida pelo deslocamento do slide (desde o ataque anterior).





= A cada espaço do pentagrama, corresponde (de baixo para cima) uma corda do violino (G D A E).

= O pentagrama inferior representa o braço do violino (do grave ao agudo = da 1ª linha à 5ª linha); da 1ª até a 3ª linha estabelece a tessitura até metade do braço; da 3ª linha até a 5ª linha corresponde à tessitura mais aguda; da metade do braço, glissar até seu limite extremo superior. As linhas diagonais indicam o percurso do deslocamento do slide sobre o braço cuja duração é determinada pelo valor estipulado no pentagrama superior (correspondente às cordas e durações dos ataques).

CD = Com a lateral paralelamente estriada em relevo (dentada) da tampa de uma caixa de CD, aplicá-la à corda Mi (do violino) e – com pressão controlada – deslizar (sem pressa, nem brusquidez) ferindo a corda a cada “dente” sucessivamente, resultando em som prolongado () como um “tremolo”, bem articulado: de maneira tal que se escute – distintamente – cada ferir do “dente” sobre a corda. A velocidade do tremolo () não deve ser fixa sobre um único valor, mas sim oscilar entre diversos valores, constantemente. As notas indicadas devem ser encontradas através do deslocamento dos “dentes” ao longo da corda.

 = brusco, ríspido tanger dos dentes rangendo velozmente sobre a corda indicada (G, D, A): porém, para produzir ruído e nunca o som da corda.

7” =  indica pizz. da corda mi (a vuoto) com a mão esquerda em simultaneidade com a mão direita que fricciona com brusquidão alternadamente duas cordas (como prescrita na partitura) de modo a obter ruídos das repetições alternativas em valores iguais das duas cordas envolvidas (como ).

Obs.: No final da peça (indicado graficamente) fazem um “glissando” (lento) em direção ao grave do braço como indicado na partitura, diminuindo, e aos poucos chegar a uma fricção menos áspera.

CODA = Ainda enquanto cumprimenta a plateia (em agradecimento), toma o violino e o Arco e toca (con anima) um fragmento (qualquer) da canção mexicana *Las Golondrinas*, virando-se (vagarosamente) de costas para o público, e encaminhando-se para os bastidores; uma vez já não visível pela assistência, procede a um diminuendo fino al niente. Isso deve ocorrer em tempo breve, bastante, mas sem aflição.

O poema “Com el violín roto” de Leon Felipe deve constar como nota de programa.