

ALINHAMENTO



CASA GARRAUX
FAUSTO BRESSANE

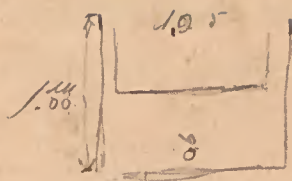
S. PAULO

N. 75

Indicar este número para
ter um livro igual.

(4)

29498



$$\begin{array}{r} 1088 \\ \hline 1317 \\ 9404 \end{array}$$

$$\begin{array}{r} 1088 \\ 1001 \\ \hline 0693 \\ 1784 \end{array}$$

Dia

5460
4011
1457

7860
5241
519

8760
5311
9419

180
92
88

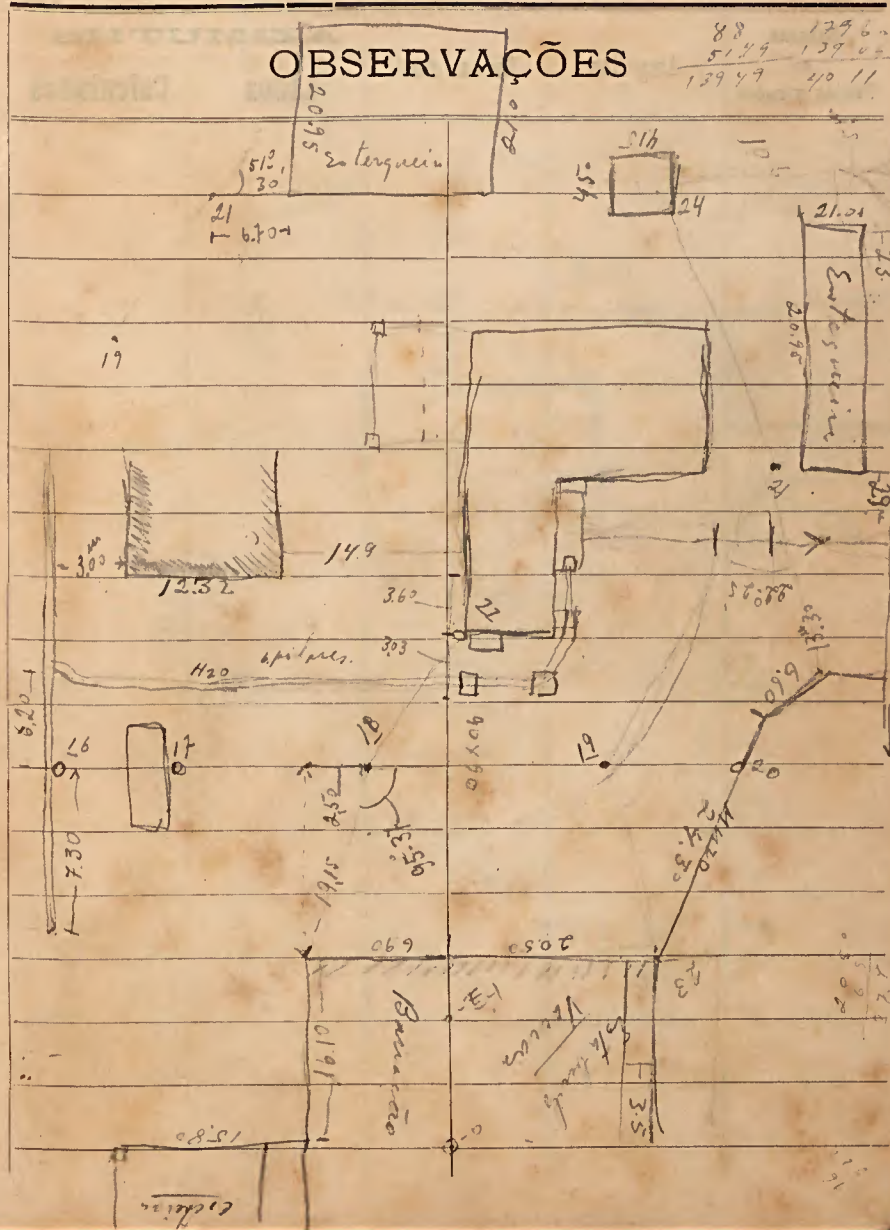
180
72

88
5342
11142

111
1796
14142
3818

Estacas o Pontos visados	Angulos	Distancias	AZIMUTHS	
			Lidos	Calculados
0-1	90° 0	40.00	2° 00' SW	
1-16		14.10	78° 30' NW	88° NW
16-17		12.67		
17-18	53° 42' E	10.30		
18-22		11.95	38° 40' SW	38° 18' SW
17-18				
18-19	55° 20' D	12.90		
19-23		22.25		
18-19	180°			
19-20		12.55		
18-19	51° 49' E			88° NW
19-21	55° 09' E	31.20		40° 11' SW
21-24		31.00	14° 50' SE	14° 57' SE

OBSERVAÇÕES

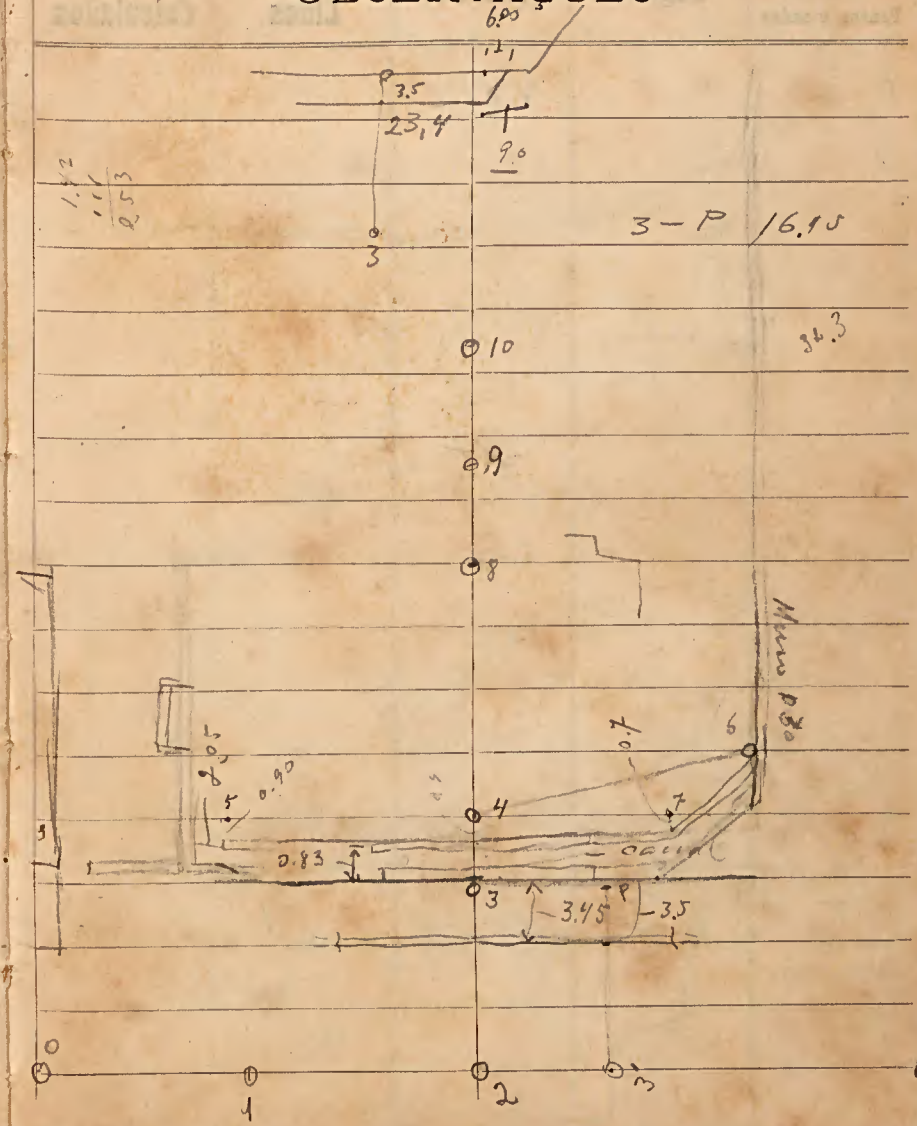


Dia

Estacas o Pontos visados	Angulos	Distancias	AZIMUTHS	
			Lidos	Calculados
1-2	90° 00' E	40m	2° SW	—
2-3	—	15.80	88° SE	88° SE
3-4	91° 11' E	1.73	"	"
4-5	—	—	1° NE	0° 49' NE
3-4	86° 22' D	—	—	—
4-6	—	55.80	—	—
4-7	—	50.50	—	—
3-4	—	—	—	—
4-8	—	53.60	—	—
8-9	—	8.84	—	—
9-10	—	9.02	—	—
10-11	—	2.53	—	—



OBSERVAÇÕES



88
911
17911

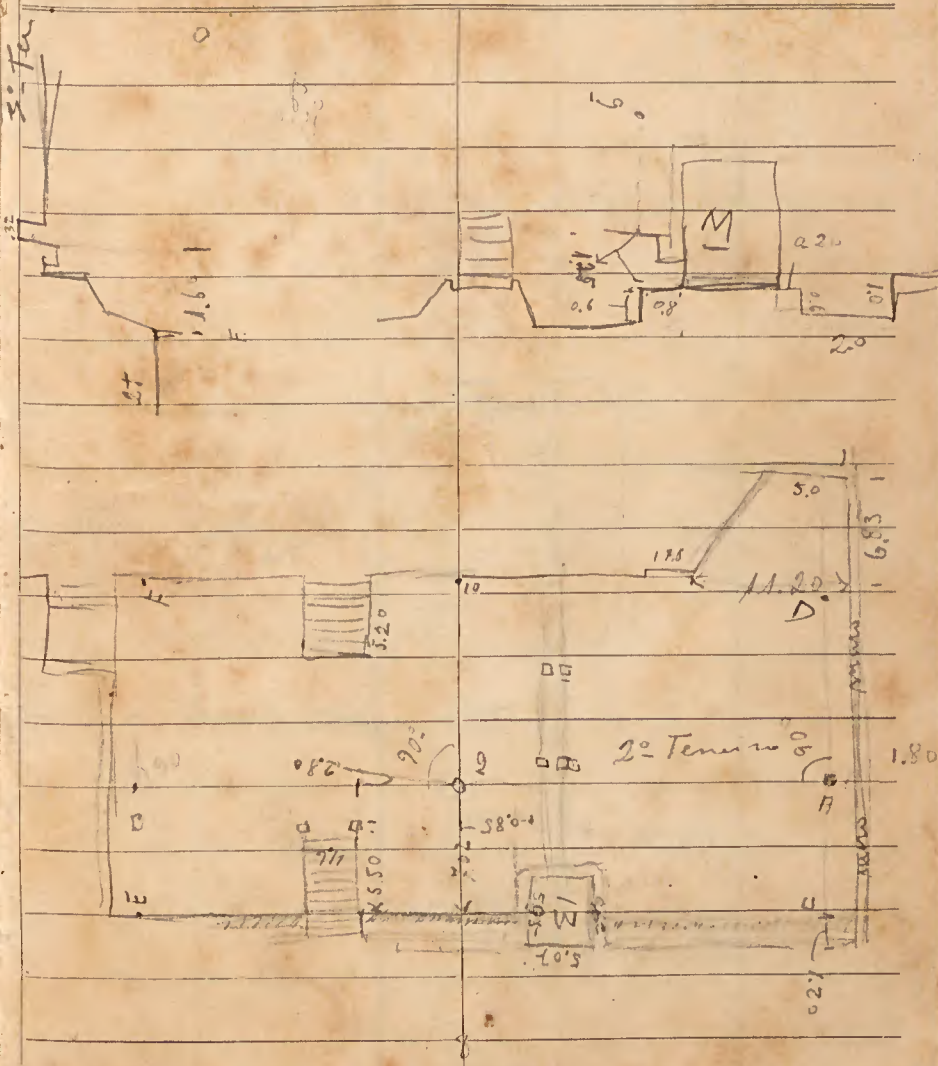
17950
49

7.35
1.47
884

Dia

Estacas e Pontos visados	Ângulos	Distancias	AZIMUTHS	
			Lidos	Calculados
9 - A		53.70		
7 - B		43.35		
a - M.		1.80		
A - C		5.88		
A - D		14.40		
C - M		1.77		
D - M		1.90		
B - E		7.95		
E - M		1.37		
B - M		1.29		
B - F		5.00		
F - M		1.29		

OBSERVAÇÕES



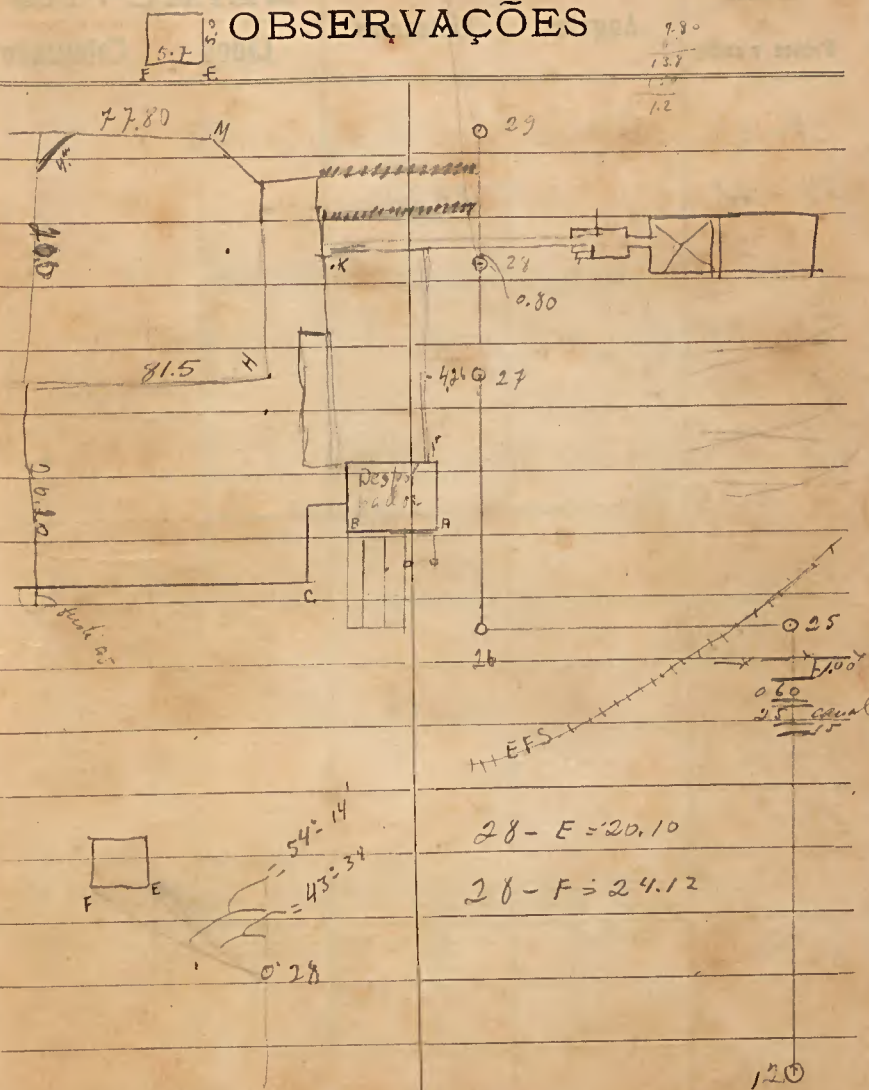
9, 28

Dia

$$\begin{array}{r} 13.28 \\ 2.71 \\ \hline 14.99 \end{array}$$

Estacas o Pontos visados	Ângulos	Distâncias	AZIMUTHS	
			Lidos	Calculados
12-25	90°-E	15.00	30° ₀₀ NE	
25-26	80°-23 D	48.63		
26 - A		11.23		
25-26	38°53' D			
26 - B		15.82		
25-26	18°-26' D			
26 - C		15.17		
26-27		24.25		
22-27		12.78		
28-29		7.17		
25-27	92°-18' E			
27 - H		18.08		
27-28	95°-35' E		87°-48' SE	
28 - K				
27-28	12°-0' E			
28-30		55.00	81°-NE	

OBSERVAÇÕES



$$28 - E = 20.10$$

$$28 - F = 24.12$$

120

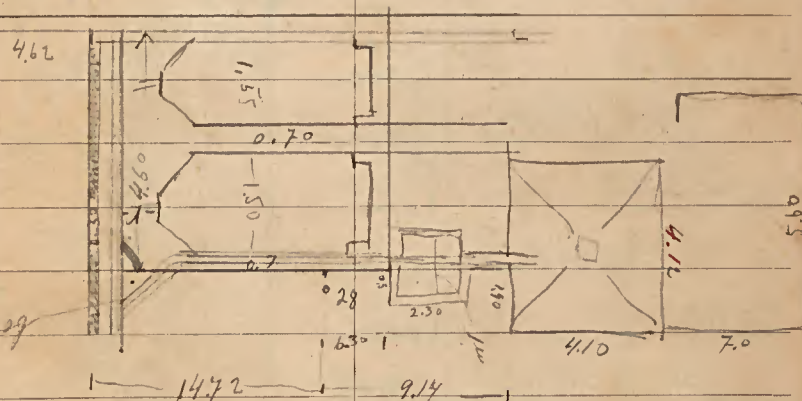
9
 Dia 7 63
 38

Estacas e Pontos visados	Angulos	Distancias	AZIMUTHS	
			Lidos	Calculados
	7.1	4.9	B =	141.12
	4.9	6		
	34.79	29.4	A =	166.99
	4.8	4.8		58.73
	166.992	141.12		367.04
		6.95		
137				
4.9				
68.53				
	caixa agua			
	5.94			
	1.7			
	5.80			
A		B		
				Vol = 3.75 m ³
45				
37				
179				
68.53				
86				
749368				
75				

OBSERVAÇÕES

68.53 4
 86
 71118 2
 54824
 589358

Lavador



1472
 9.14
 13586
 1472
 8650
 2109

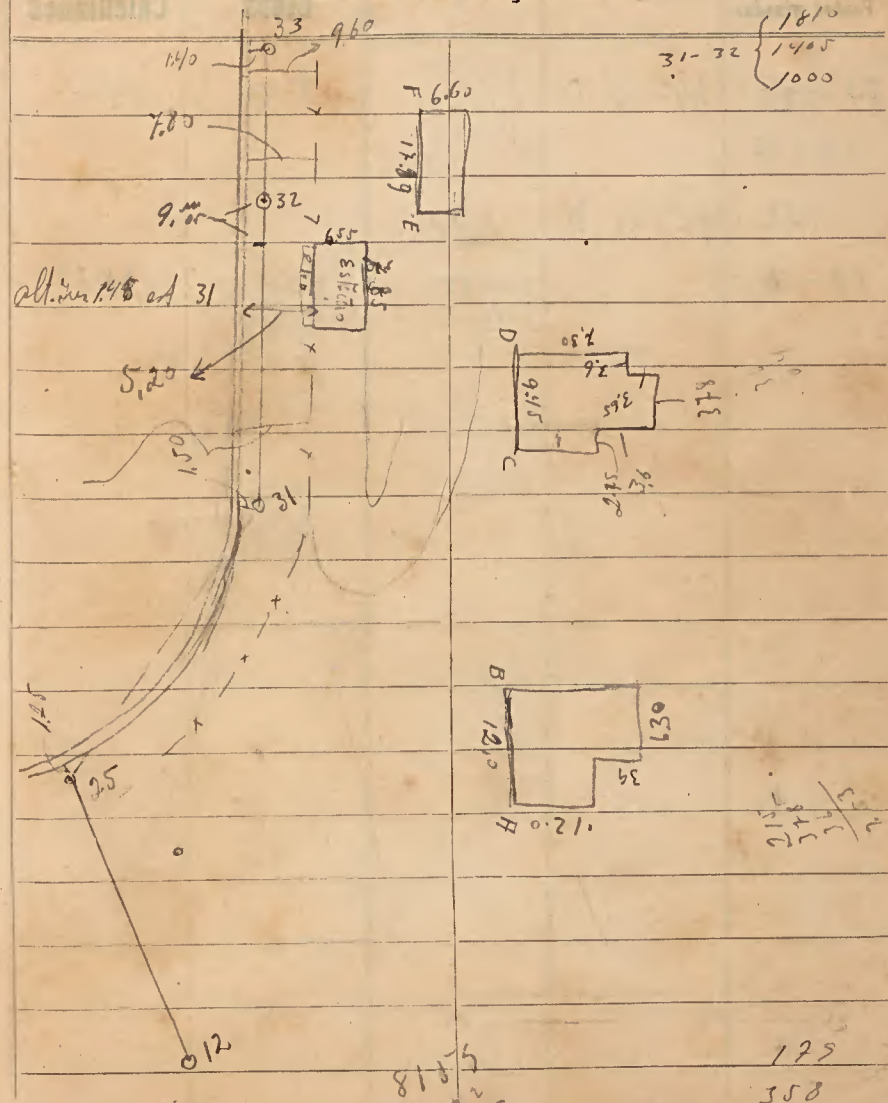
Dia

Estacas e Pontos visados	Angulos	Distancias	AZIMUTHS	
			Lidos	Calculados
12-25	63° D		23° 48' SE	
25-31	8°-25' E	78.05	34° SE	
31-32		81.59		
25-31	54°-20' D	1330		Reduzido
31-D	1	{ 1865 1000	ang V - 7°-30	32.70
31	70°-08' D	{ 1293 1147 1000	" - 9°-57	28.70
31	119°-41 D	{ 1320 1160 1000	" - 7°-15	31.80
31	133°-42 D	{ 1400 1200 1000	" - 6°-40	39.76
31-32	180°			
32-33		79.02		

814
140
57

Levantamento limpo
Partida em 25

OBSERVAÇÕES



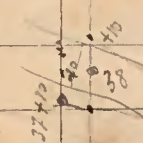
Dia

Continuação levantamento Eira Tughi.

Estacas o Pontos visados	Angulos	Distancias	AZIMUTHS	
			Lidos	Calculados
1 - 2	180.			
2 - 34		20		
34 - 35 ^o		40	3° SE	
35 - 36		20	140	
36 - 37		20		
37 - 37+10		10		
37+10 - 38+10		20		
38+10 - 39		10		
+10		10		
40.		10		
+10		10		
41.		10		
+10		10		
42		10		
43		20		
44		20		

160
320

OBSERVAÇÕES



035

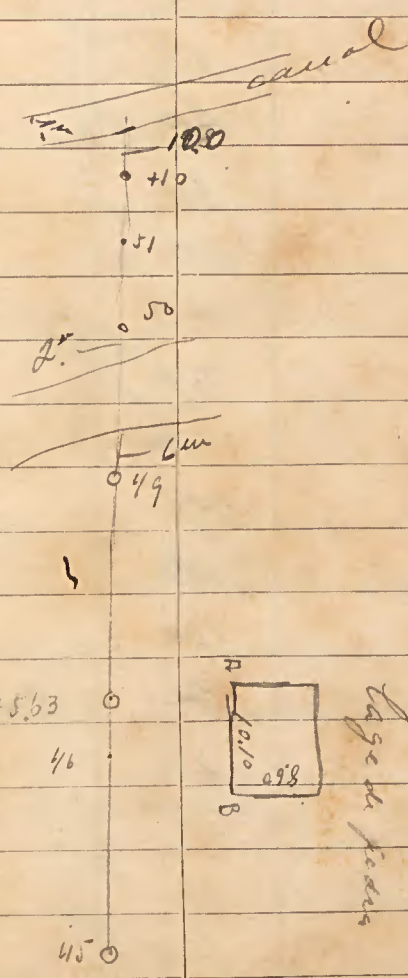
Dia

Estações o Pontos visados	Ângulos	Distâncias	AZIMUTHS	
			Lidos	Calculados
45		20		
46		20		
45+5.63	180°	1437 5.63		
47		1437		
<hr/>				
46+5.63	104° 45' D			
46+5.63 - A		12.00		
46+5.63	146° 00' D			
" B		15.25		
<hr/>				
47+10		10	2° SW	
48		10		
+10		10		
49		10		
50		20		
+10				

110

200
8563
1437

OBSERVAÇÕES

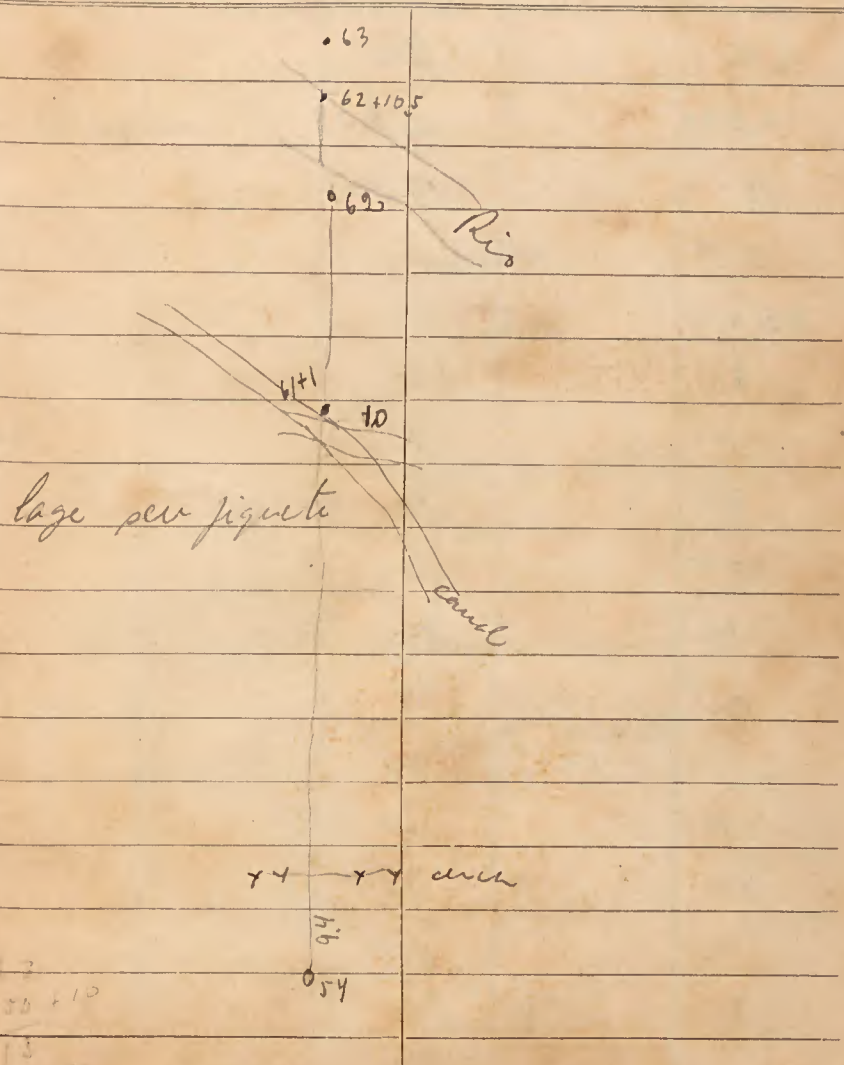


Dia

Estacas e Pontos visados	Angulos	Distancias	AZIMUTHS	
			Lidos	Caleulados
51		10		
110		10		
52+10		20		
53		10		
54		20		
55		20		
55+4.7		4.7		
56		15.30		
57		20		
580		20		
59		20		
60		20	2° SW	
61+1		21		
61+10		9		
62		10		
63		20		

250

OBSERVAÇÕES



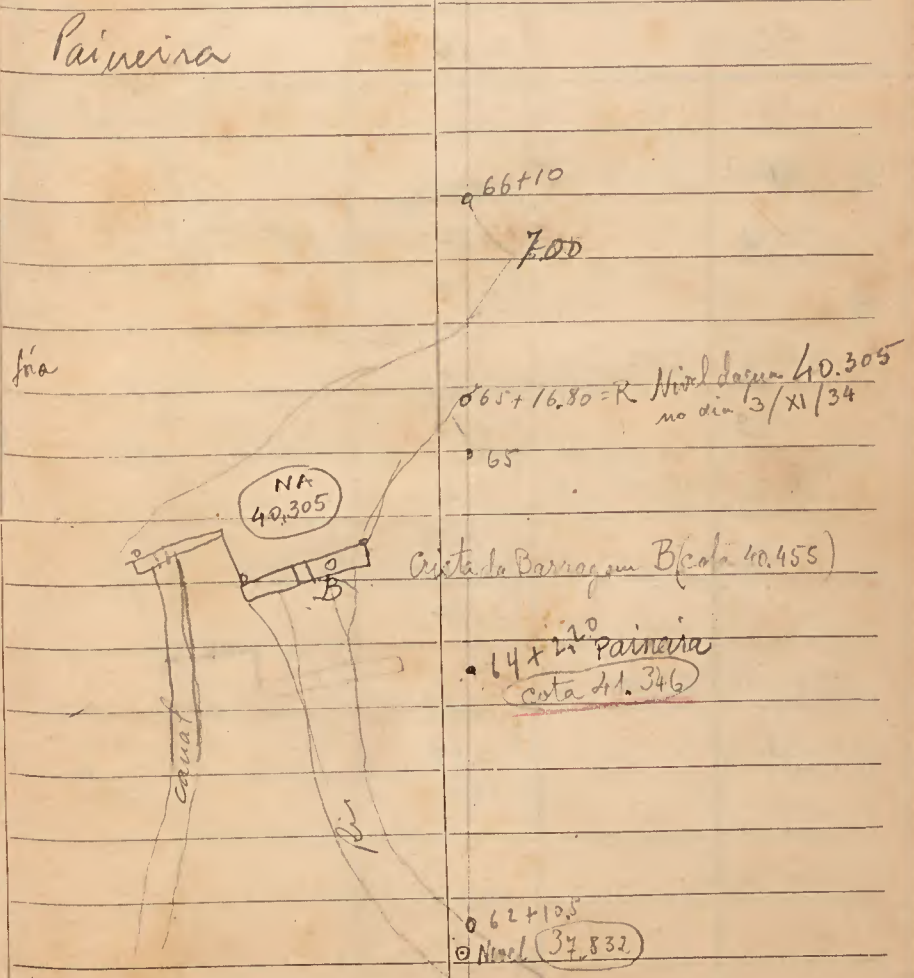
lage per piquete

Dia

Barragem

Estacas ° Pontos visados	Angulos	Distancias	AZIMUTHS	
			Lidos	Calculados
64		20		
+ 2.20		2.20		
65		17.80		
+ 10		10		
66 + 10		20		
67		10		
+ 10		10		
68		10		
+ 10		10		
69		10		
+ 10		10		
70		10		
+ 10		10		
71		10		
+ 10		10		
72		10		

OBSERVAÇÕES

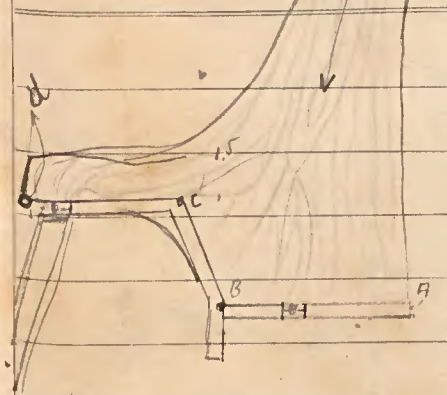


Dia

Barragem

Estacas e Pontos visados	Angulos	Distancias	AZIMUTHS	
			Lidos	Calculados
72+10		10	0°30' SW	
73		10		
60 - 64+2.20	30°-30' E	$\left\{ \begin{array}{l} 2453 \\ 2377 \\ 2300 \end{array} \right.$	=0°	15.3
A				5
				15.8
64+22	54°-00' E	$\left\{ \begin{array}{l} 1626 \\ 1593 \\ 1400 \end{array} \right.$		22.6
B			0.31	
64+22	48°45' E	$\left\{ \begin{array}{l} 1756 \\ 1628 \\ 1500 \end{array} \right.$		25.6
C			26.1	
64+2.70	56°45' E	$\left\{ \begin{array}{l} 1798 \\ 1648 \\ 1500 \end{array} \right.$		29.8
d			30.3	

OBSERVAÇÕES



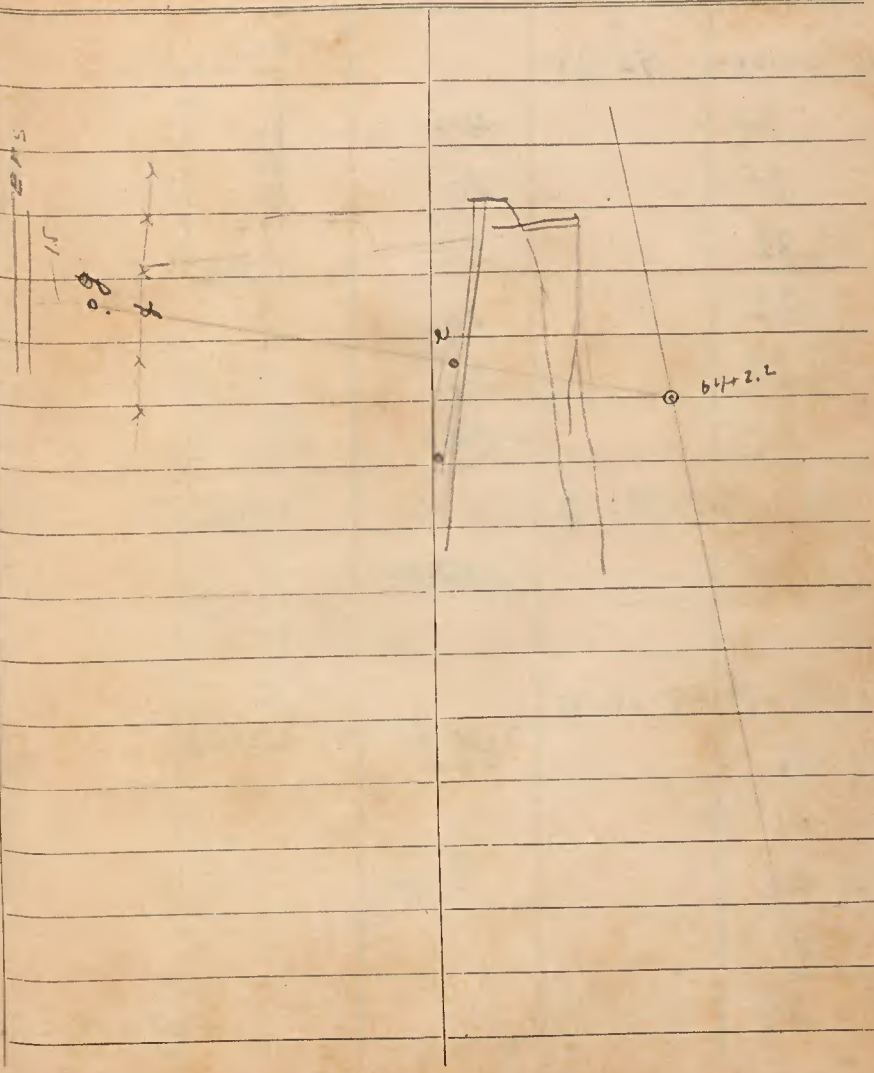
15.70

64+2.2

Dia _____

Estacas e Pontos visados	Angulos	Distancias	AZIMUTHS	
			Lidos	Calculados
60 - 64+2.2 e	80°-00' E	{ 2300 2150 2000	30.5	
64+22 g	80' E	{ 1940 1470 1000	ang. V = + 9° 40' = 91.80	
64+22 f	"	{ 1860 1430 1000	ang. V = + 7° 55'	85.00

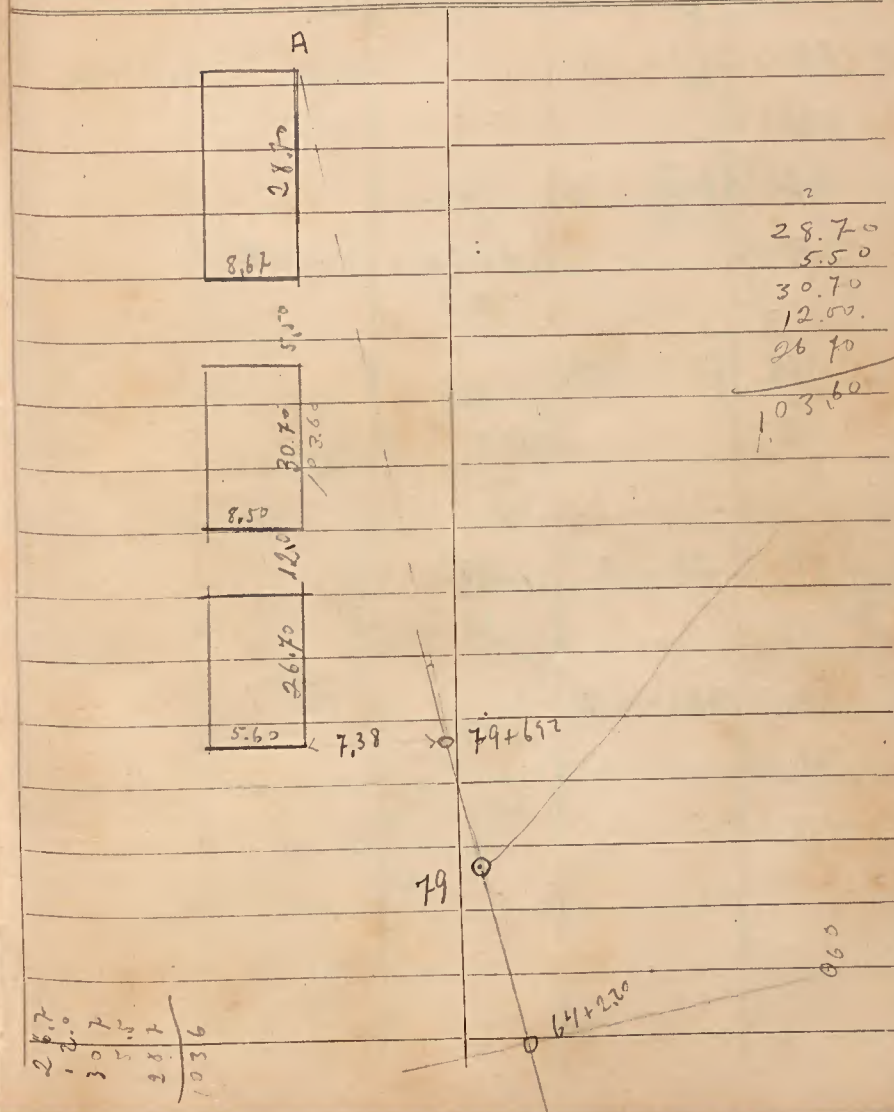
OBSERVAÇÕES



Dia

Estacas e Pontos visados	Angulos	Distancias	AZIMUTHS	
			Lidos	Calculados
60 - 64+22	90° - D			
74		20		
75		20		
76		20		
77		20		
78		20		
79		20		
79+692	1°-15' D	6.97		
" - A		104.00		
64+220 - 79	50°-00' D			
80		20.0		
81				
82				
83				
84				

OBSERVAÇÕES



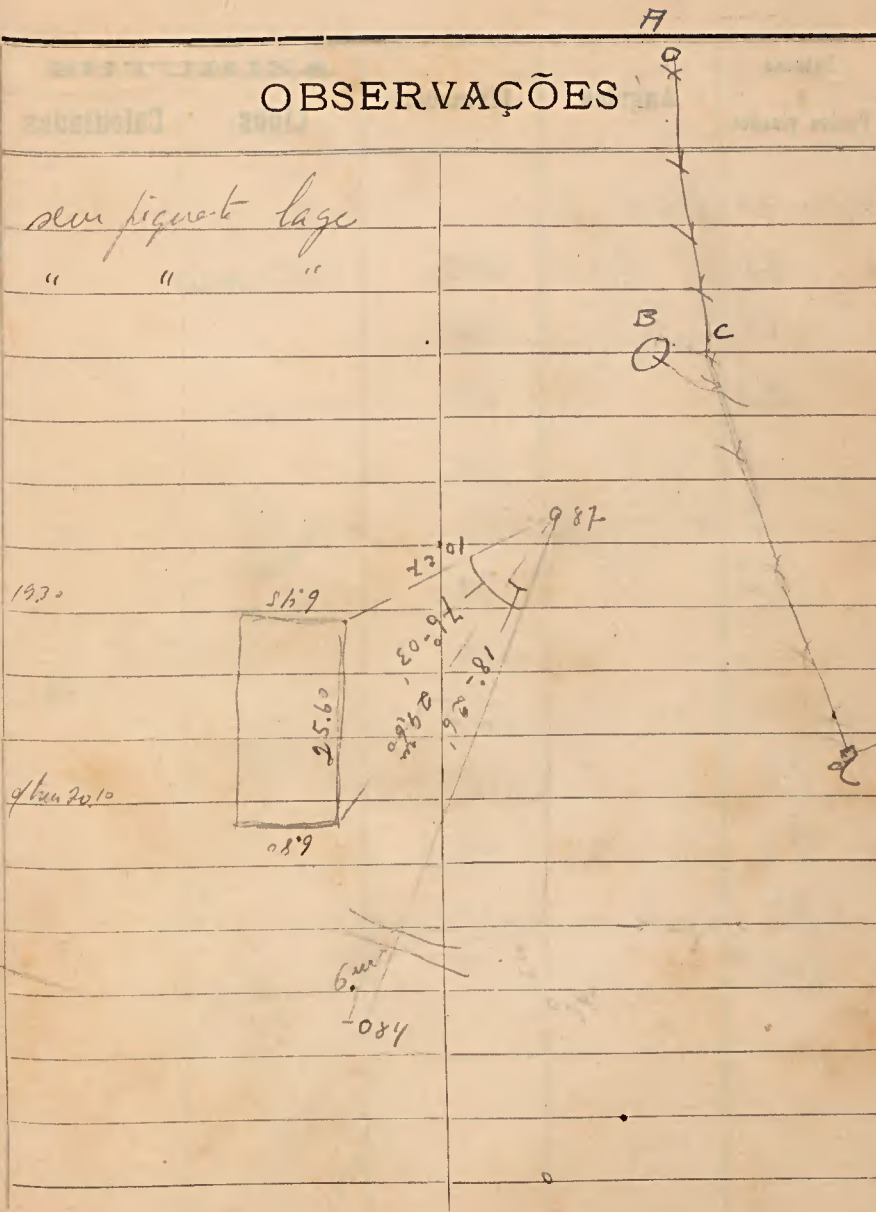
Dia

Estacas o Pontos visados	Angulos	Distancias	AZIMUTHS	
			Lidos	Calculados
85				
86				
87°	13°-15' E	1430		
F		1063	A.V. = +8°-50'	
		0700		
87	10°-45' D	1196		
B.		1095	= 0°	
		1000		
87	20°-00' D	1496		
C		1398	= 0°	
		1300		
87	126°-10' D	1745		
d		1370	-2°	
		1670		

OBSERVAÇÕES

sem piquete Lage

" " "



Dia 3-9-934

Estacas e Pontos visados	Angulos	Distancias	AZIMUTHS	
			Lidos	Calculados
64-220-73	146° 30' E		1° 45' SW	2° 00' SW
73-101	8° 55' E	90.70	35° 15' NE	35° 30' NE
101-102	8° 05' D	175.60	273° NE	26° 55' NE
102-103	20° 00' D	93.95	36° NE	35° 00' NE
103-104	4° 15' D	49.93	55° NE	55° 00' NE
104-105	33° 30' E	76.90	59° 00' NE	59° 15' NE
105-106	24° 15' E	98.70	38° NE	25° 45' NE
106-107	31° 06' E	75.00	3° NE	1° 30' NE
107-33	3° 50' E	80.15	18° 30' NW	29° 36' NW
33-31	8° 25' D	160.80	33° NW	33° 26' NW
31-25	63° D		26° NW	25° 01' NW
				88° 01' NW

Levantamento da S.F.S.

83
72
90.7

OBSERVAÇÕES

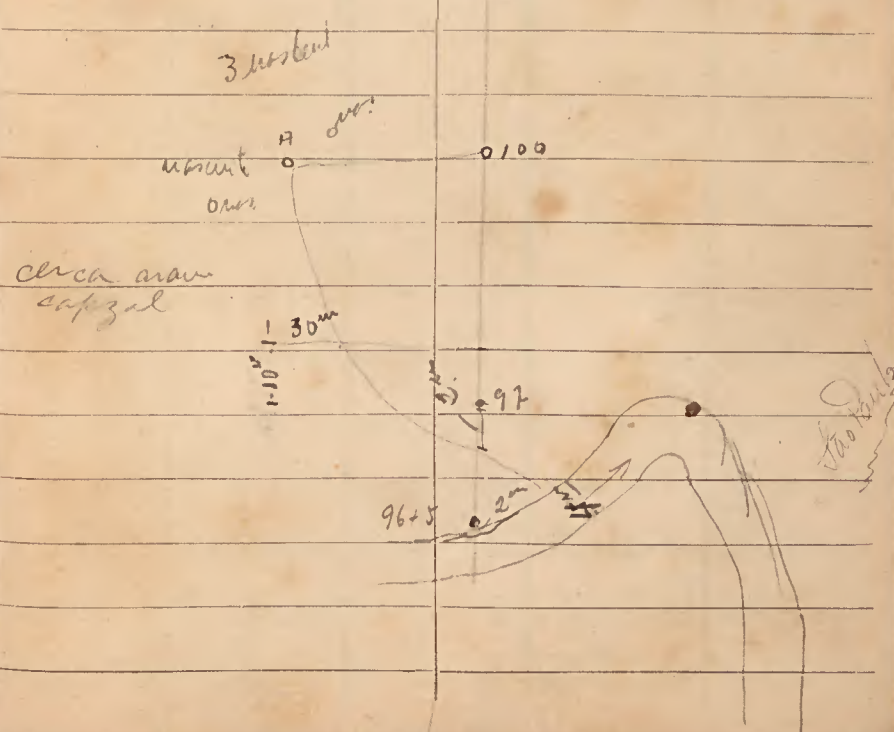


Dia 3-9-934

Estacas ° Pontos visados	Angulos	Distancias	AZIMUTHS	
			Lidos	Calculados
73-100			63°-30 NW	
108		20		
109		20		
110		20		
111		20		
112		20		
113		20		
114		20		
115		20		
+220		220		
<hr/>				
73-100	110°-n E			
A		26.00		

Continuação lev. t.
neste seção ao Sul

OBSERVAÇÕES



Dia 3/9/939

Colônia

333

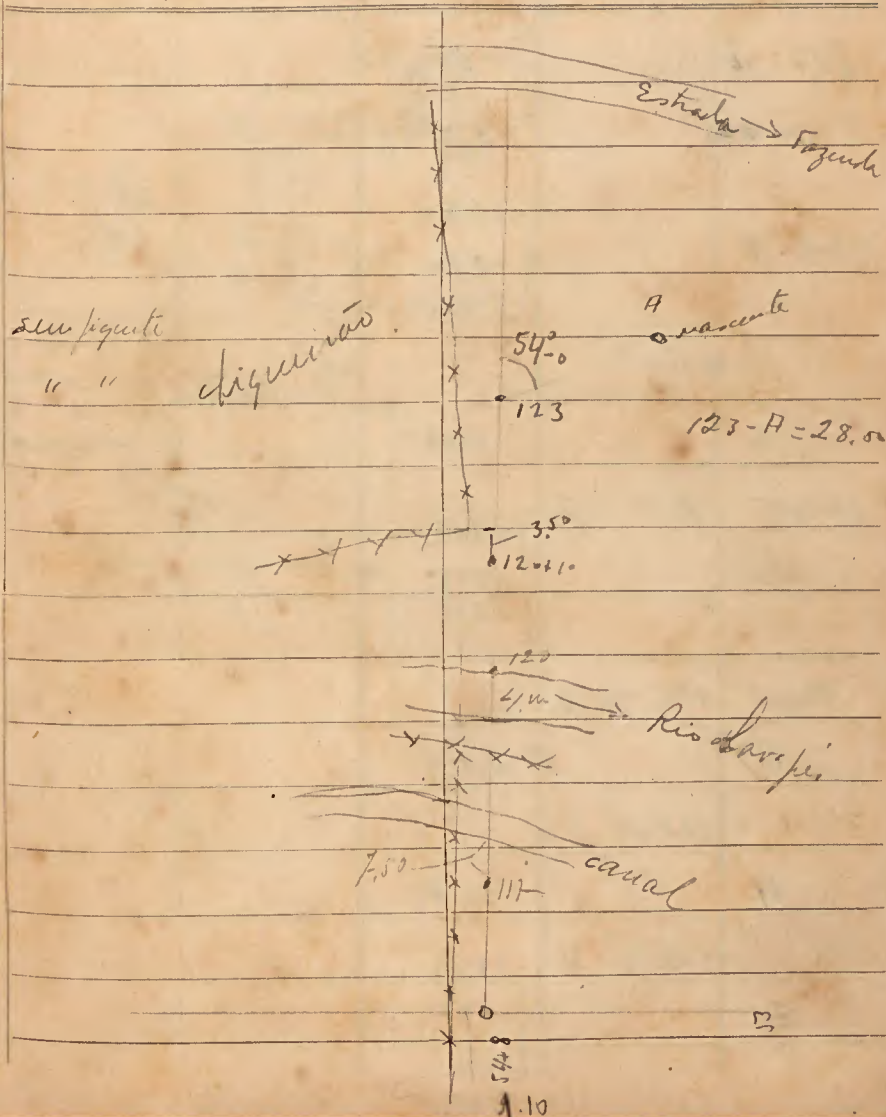
Estacas Pontos visados	Ângulos	Distancias	AZIMUTHS		OBSERVAÇÕES
			Lidos	Calculados	
50-55+47	63°45' E				
F		55.15			
55+47	50°-08' E				
B		34.45			
55+47	33°-30' E				
C		23.65			
55+47	56°-43' D				
e		27.55			
Beira					
102-103	114°-20' E				
g		14.10			
103	140°-54' E				
H		15.70			
103	27°- E				
K		13.35			



Seção principal
 Dia 4-9-934
 Seção para colônia 6 casas.

Estacas e Pontos visados	Ângulos	Distancias	AZIMUTHS	
			Lidos	Calculados
53-548	102°-46 D			
116		20	74°15' NW	
117		20		
118		20		
119		20		
120		20		
121 ⁺¹⁰		20		
122 ⁺¹⁰		20		
123 ⁺¹⁰		20		
124 ⁺¹⁰		20		
125 ⁺¹⁰		20.50		
126 ⁺¹⁰		20		
127 ⁺¹⁰		20		
127+10		10		
8		10		
129 ⁺¹⁰		19.90		

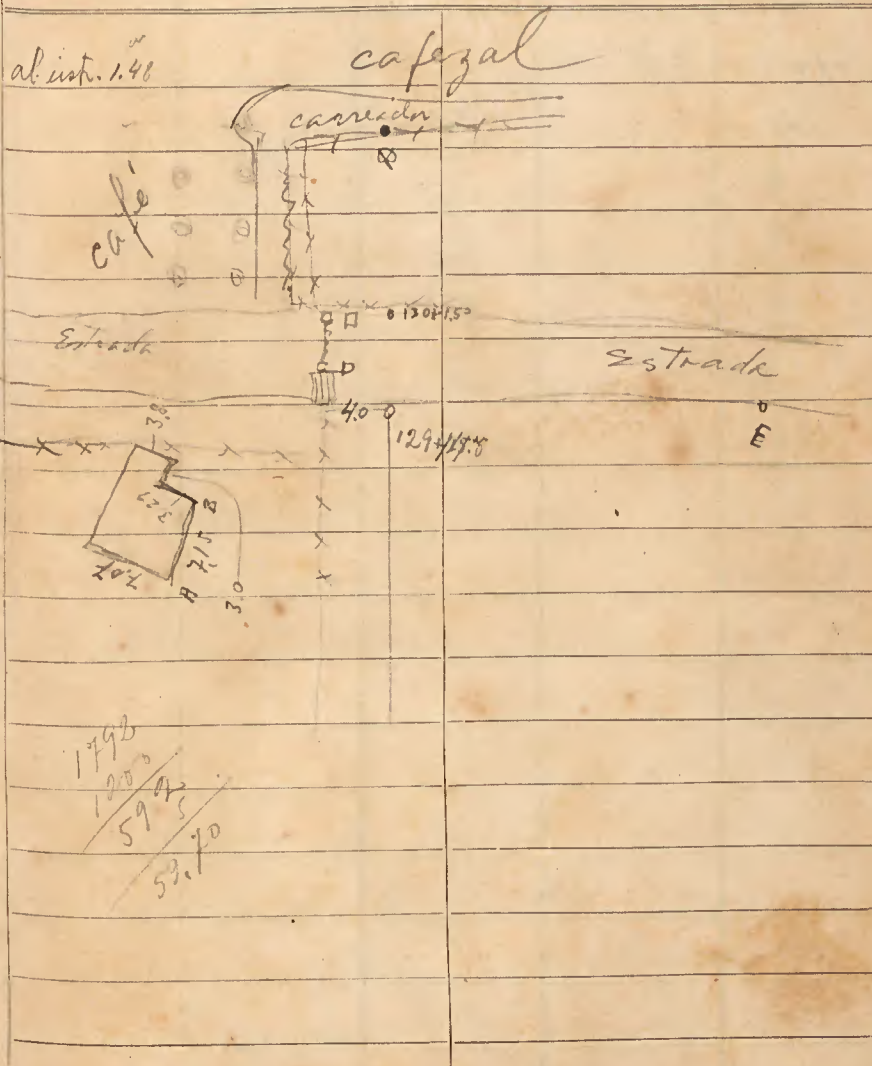
OBSERVAÇÕES



Dia

Estacas e Pontos visados	Angulos	Distancias	AZIMUTHS	
			Lidos	Calculados
129+14 ⁰		14.00		
130+0.50		6.50		
129+14-8		$\left. \begin{array}{l} 3494 \\ 3246 \\ 3000 \end{array} \right\}$	$\text{ang. } \Delta = +10^{\circ} 05'$	Reduz. 1183.5
129+15	80°-45' E	$\left. \begin{array}{l} 1792 \\ 1498 \\ 1200 \end{array} \right\}$	$\text{ang. } \Delta = -0^{\circ} 30'$	59.70
B	114°-35' E	25.40		
129+15	125°-09' E			
A		30.40		
129+15	107°-40' D	1840		
E		$\left. \begin{array}{l} 1420 \\ 1100 \end{array} \right\}$		

OBSERVAÇÕES



Dia 5/9/1934

Estacas e Pontos visados	Angulos	Distancias	AZIMUTHS	
			Lidos	Calculados
40 - 46+5.63	100°-n D			
46+533	137.	20		
	138.	20		
	139.	20		
	140.	20		
	141.	20		
	2.			
	142+10			
	143.			
	+5			
	+10			
	144.			
	+10			
	145.			
	+10			
	146.			

or

Local Hopedaria
 Seccão na et. 46+5.63
 Sino principal

OBSERVAÇÕES

sem fignete



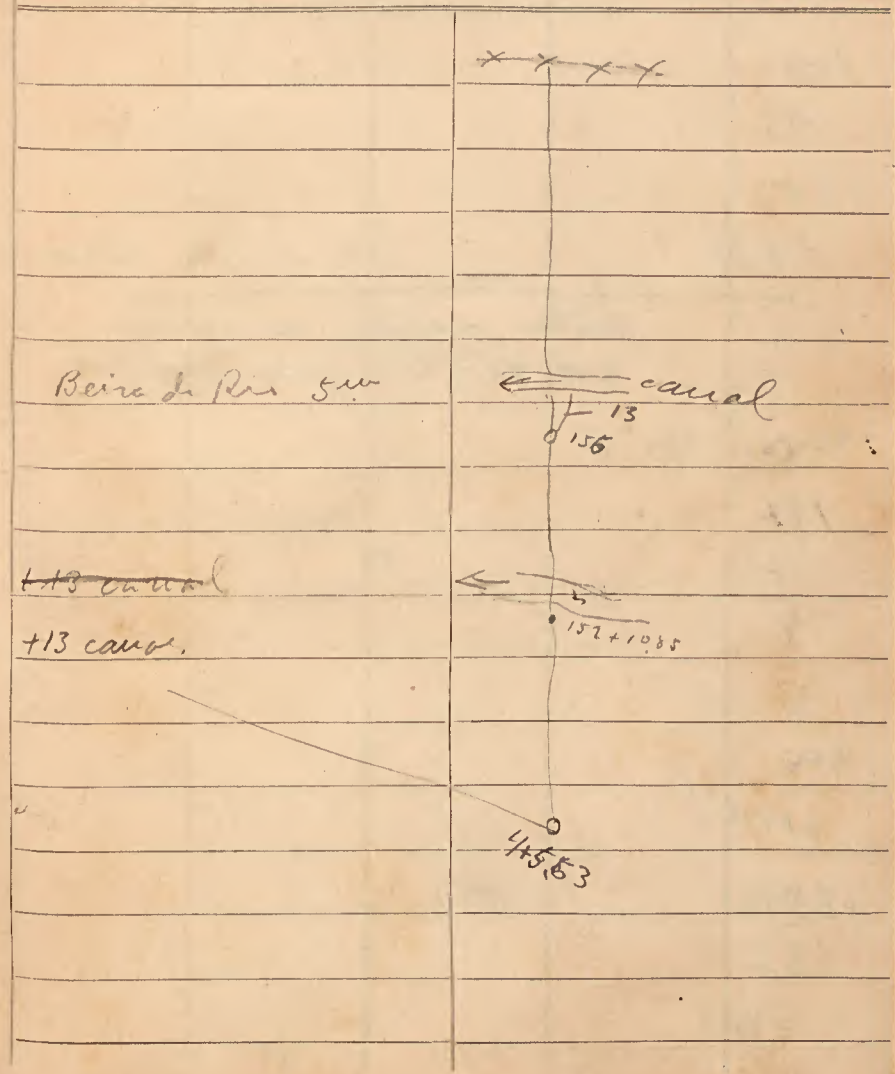
Dia 13/9/93/

Secção f.º Engenho Papedaria
46 + 5,63

Estações e Pontos visados	Ângulos	Distancias	AZIMUTHS	
			Lidos	Calculados
46 + 5,63	65° - E			
151.				
+ 10				
152.		10		
+ 5		5		
+ 10 10,85		1085		
- 153. 5		20		
154.				
155.				
156.				
7				
8				
9				
160.				
1				
2				

240

OBSERVAÇÕES



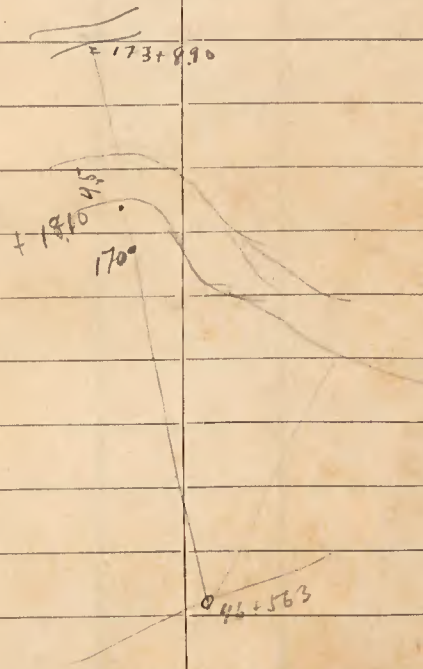
Dia

Estacas e Pontos visados	Angulos	Distancias	AZIMUTHS	
			Lidos	Caleulados
163				
4.				
165.				
+645				
<p>Outra pecca. da mesma ent 46 + 563 para Esquerda</p>				
46+563	90° E			
166				
7				
8				
9				
170				
+1810		1810		
171+10		1890 30.00		
172				
+10				

140

OBSERVAÇÕES

cerca da Es. F. S.



Dia 14/9/1884

Estacas o Pontos visados	Angulos	Distancias	AZIMUTHS	
			Lidos	Calculados
41+10	107°-30' E	18.90		
188		15.75	-ang. V. 6°-06' = 68.75	
		1200		
41+10 189		2100		
		1550	ang. V. + 2°-28'	
		1000		
41+10 190		2230		
		1565	ang. V. + 3°-45'	
		0900		

Secção para Esquadra
de esta dia - nivel.

OBSERVAÇÕES

alt. de 1.53

cf. 59.10

Esquadra

canal

Rio

188

41+10

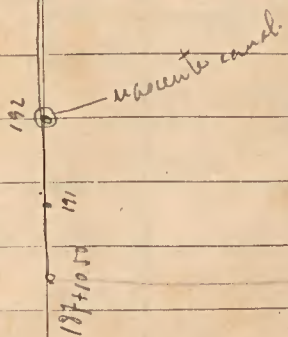
Dia 15/9/34

Pa. Lavat. margem esquerda Rio

Estacas e Pontos visados	Ângulos	Distancias	AZIMUTHS	
			Lidos	Calculados
41110-187 ^{10.50}	75° D		15° 00' NW	
191		20		
192		20		
193		20		
194		20		
195°	10° 00' D	20	12° 15' NW	
196				
7			240° NW	
8				
9				
200				
1				
2				
3				
4				
5				

OBSERVAÇÕES

beço



Dia

Estacas e Pontos visados	Angulos	Distancias	AZIMUTHS	
			Lidos	Calculados
6				
7				
8 ^o				
9		20		
209 + 10		10		
210 + 5		15		
195 - 208	180°	2105 1790 0900		
208 - 211			ang. l. + 0° - 50'	
195 - 208	90° - D			
208 - R		1780 1540 1300	ang. v. - 10° - 28'	46.90

2105
900
1205

OBSERVAÇÕES

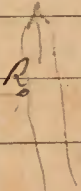
cerca arame (divisa caueca)

alt. med. 150.

2105

campo de juca
0.400 m + 100 m
1500

20710
90°
208



Dia

Estacas ° Pontos visados	Angulos	Distancias	AZIMUTHS	
			Lidos	Calculados
175 - 208°	100° E			
212		20		
213		20		
214		20		
215		20		
+10				
216		20		
217°		20	80° 30' SW	
+10				
218°		20		
219		$\left\{ \begin{array}{l} 2138 \\ 1565 \\ 1000 \end{array} \right.$	ang ^v + 11° 00	
218 - A		$\left\{ \begin{array}{l} 1736 \\ 1518 \\ 1300 \end{array} \right.$	ang ^v + 9° 19' = 49.90	

OBSERVAÇÕES

fujo de est. (aqua)

cafezal

0219

• A

alt. med 1.52

0218

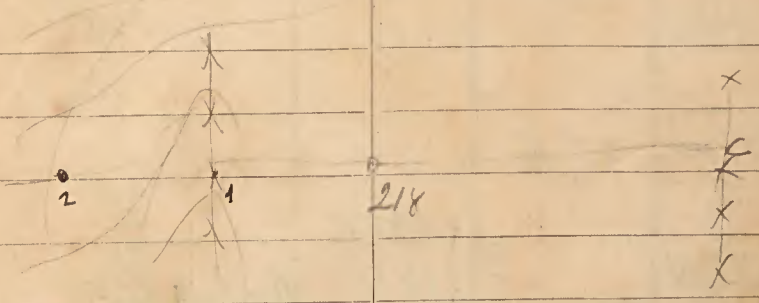
$$\begin{array}{r} 2138 \\ 1 \\ \hline 113.850 \\ \hline 114.3 \end{array}$$

Dia 15/9/34

Estacas e Pontos visados	Angulos	Distancias	AZIMUTHS	
			Lidos	Calculados
	pub. seccao	paret.		
		218		alt. int 1,52
218	parte D	$\left\{ \begin{array}{l} 1675 \\ 1513 \\ 1350 \\ 2025 \end{array} \right.$	Ang. V. + 5° 05'	32.70
218	" E ₁	$\left\{ \begin{array}{l} 1628 \\ 1513 \\ 1400 \end{array} \right.$	ang. V. = 3° 24'	-
218	" E ₂	$\left\{ \begin{array}{l} 2075 \\ 1536 \\ 1000 \end{array} \right.$	ang. V. = + 1° 23'	

OBSERVAÇÕES

$$\begin{array}{r} 1625 \\ 1350 \\ \hline 275 \end{array} \quad 2^m$$



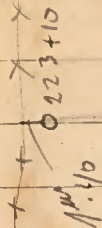
Dia 15/9/84 Secção

Estacas ° Pontos visados	Angulos	Distancias	AZIMUTHS	
			Lidos	Calculados
195-202	90°-E			
220		20		
221		20		
222		20		
223		20		
+10		10		
195-202	75° E			
202-N		$\left\{ \begin{array}{l} 1935 \\ 1416 \\ 0900 \end{array} \right.$	ang. V. = +4° 06'	
195-202	90°-D			
202-224		15.0	ang. V. = -7° 57'	

OBSERVAÇÕES

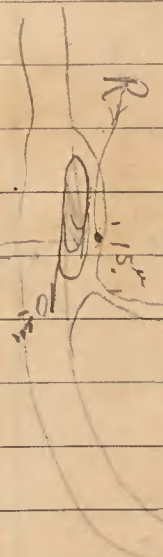
alt. just. 145 224-R $\left\{ \begin{array}{l} 1670 \\ 1415 \text{ angl. } -13.57 \\ 1300 \end{array} \right.$
 = 35.28

alt. just. 148



alt. just. 145

$$\begin{array}{r} 1048 \\ 303 \\ \hline 1351 \\ 144 \\ \hline 1495 \\ 1495 \\ \hline 0 \end{array}$$



= 370

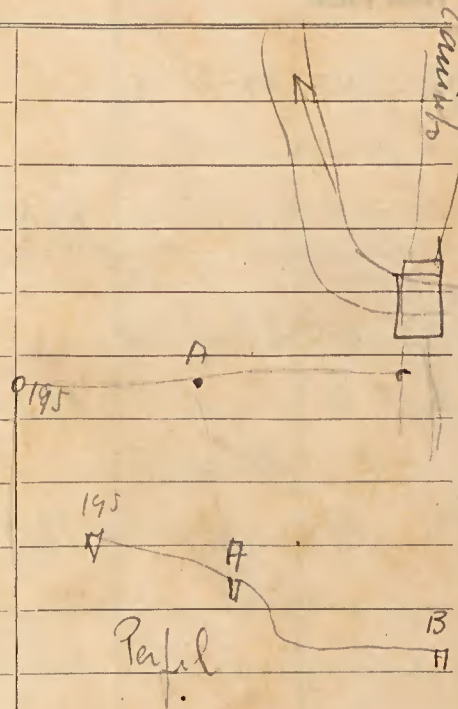
Dia 15/9/77 Seção

Estacas o Pontos visados	Ângulos	Distancias	AZIMUTHS	
			Lidos	Calculados
187 ¹⁰ = 195	90° D			
195 - A		1635	ang. V = -8° 50'	= 33.18
		1465		
		1300		
195 - B		1905	ang. V = -7° 12'	= 89.54
		1450		
		1000		

~~195 - A~~
~~195 - B~~

OBSERVAÇÕES

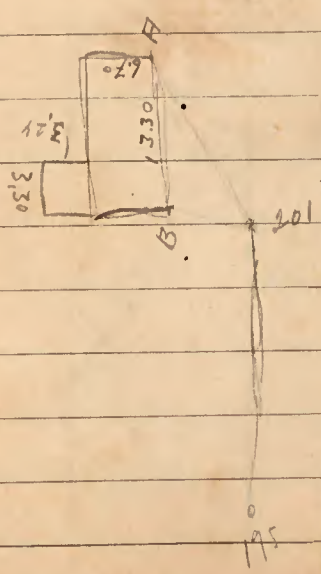
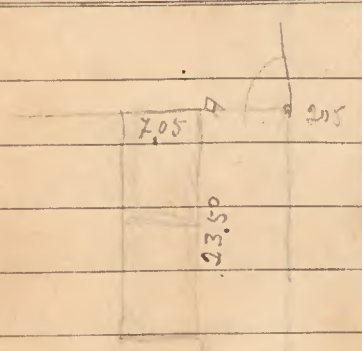
1.44



Dia

Estacas o Pontos visados	Angulos	Distancias	AZIMUTHS	
			Lidos	Calculados
195-205	98°-21' E			
205-A		11.85		
195-201	48°-13' E			
201 A		19.30		
201	91°-44' E			
201 B		12.90		

OBSERVAÇÕES



A-B = 13.30



S
37
21
58

2,52 (2
120,26

48
57
105

37
21
58

39
22
61

48 3
57 3
2736
75

73
35
38

18
35
53

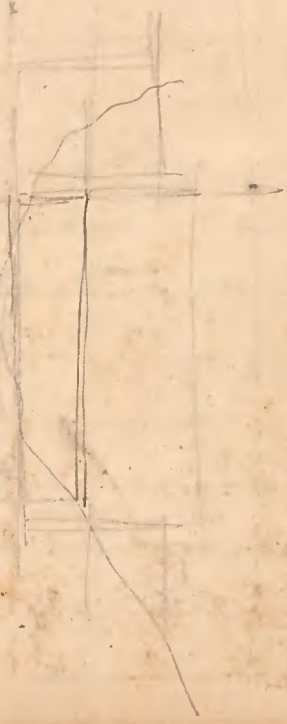
2
760
140
900

11
11
63
48
111

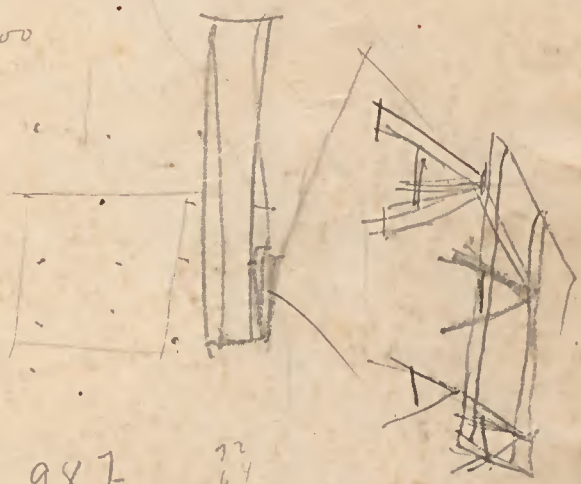
11
21
49
63

39 76
37
76

987
486
475582
1510



830

$$\begin{array}{r} 6 \\ \hline 5 \\ \hline 30 \\ \hline 5 \\ \hline 150.000 \end{array}$$


$$\begin{array}{r} 987 \\ 486 \\ \hline 479682 \\ 15104 \end{array}$$

$$\begin{array}{r} 72 \\ 64 \\ \hline 9 \end{array}$$

1. *Arca & Murex*
 1. *Arca Murex*
 1. *Arca Murex*
 1. *Arca Murex*

A small, stylized signature or mark, possibly initials, located at the bottom right of the page. It consists of several overlapping lines forming a unique shape.

