

MERCADO DE CAFÉ

Abaixo transcrevemos o boletim da Associação Commercial de Santos, sobre o movimento de café e de embarcações naquela praça e porto, relativamente ao mez de março findo.

Table with columns: Entradas de café, SANTOS, RIO, ENBARQUES, Exportação de café, and Cambio. It contains detailed data for the month of March 1902.

Média diaria das entradas 15.545 sacas. Média das saídas 21.657 sacas. Média cambial 11 3/4 1/2.

PARTE COMMERCIAL

S. Paulo, 15 de abril de 1902. BOLSA DE SAO PAULO.

ULTIMAS COTAÇÕES

Table listing various public funds and their values, including Apollonia de Estado, Góreas de 5%, etc.

ACÇÕES DE BANCOS

Table listing bank shares such as Commercio e Industria, Banca de Santos, etc.

ACÇÕES DE COMPANHIAS

Table listing shares of various companies like Antares, E. de F. de Araujo, etc.

LETINAS HYPOTHECAES

Table listing mortgage certificates with interest rates.

VENUDAS REALIZADAS HOJEM

Table listing items sold today, such as 100 letters of B. C. Real, etc.

PREÇA DO COMMERIO

Está com o mercado de mercaderias de abril e o preço das mercaderias.

CATÉ BARRADOS

Table listing various types of ham and their prices.

Secção livre

Text section containing various notices and advertisements.

Synopse maritima

MARÇO DE 1902 Embarcações entradas

Table showing ship arrivals with columns for nationality, origin, and tonnage.

Embarcações saídas

Table showing ship departures with columns for nationality, destination, and tonnage.

Santos, 11 de março de 1902.

O melhor purgante

Os jornas da manhã, em telegrammas passados de Rio de Janeiro, comunicam que ali foi preso João Knoch por estar implicado em crime importante.

O advogado

Dr. Paulo Lima, advogado, Rua de São Paulo, 12 de abril de 1902.

Exoneração

Exoneração de cargo de chefe de Trem da Companhia U. S. Noroeste e Juana o sr. Pedro Hamel-rot.

Junqueira, Guimarães, Leitão & Companhia

Junqueira, Guimarães, Leitão & Companhia, Comissão de Santos.

Enxaquecas, fígados e intestinos

Atenção que sofre, durante 8 annos de enxaquecas periódicas, tornando-se tão doloroso o meu estado de saúde, que muitas vezes peço a morte.

EDITAES

De ordem do sr. dr. director de Serviços Sanitarios, fago publicar, para que seja conhecida, a lista de médicos que se encontram em exercício na cidade de Santos.

Annuncios

Corretor official Joaquim Euclides Travassos de Comercio, S.C. Residência: rua Victoria, 106. 30-70

Grande Hotel Nacional

Grande Hotel Nacional, 45, Rua do Lavradio, 45, Rio de Janeiro.

Agencia Geral das Loterias da Capital Federal. 39-Rua Direita-39. Casa fundada em 1881, pelo seu actual proprietario. JULIO ANTUNES DE ABREU. Amanhã extracção Amanhã.

25 contos. Excelente plano. SABBADO PROXIMO.

50:000\$000. Este premio tem sido vendido no varejo desta importante agencia por diferentes vezes.

Grande loteria da capital federal. Extracção-Sabbado, 10 de maio.

200:000\$. A preferencia para a compra de bilhetes desta GRANDE LOTERIA deve ser dada, por todos os motivos, a esta unica e acreditada agencia geral.

UNICA casa que já vendeu, por tres vezes, no seu importante varejo o grande premio de 500 000\$. UNICA. Os pedidos do interior devem ser dirigidos ao agente geral e actual representante da Companhia de Loterias Nacionais do Brasil.

39-RUA DIREITA-39. Casa filial-rua do Thesouro, 5. JULIO ANTUNES DE ABREU.

UNICA QUE VENDE SORTES. Loteria de S. Paulo. Premio maior 10:000\$000.

10:000\$000. POR 3\$000. Extracção - Quinta-feira, 17 de abril de 1902.

Os pedidos do interior devem ser dirigidos a Thesouraria, ao dr. Amazonas Pinto, ou a DOLIVAS NUNES & COMP. Rua Direita, n. 10, S. Paulo.

Accoitam-se agentes no interior do Estado e offerece-se vantagens commissão. AVISO-Em 7 de maio proximo, extracção da Grande Loteria de S. Paulo, premio maior 10:000\$000 por 3\$000. Já estão á venda os bilhetes.

Prisão de ventre. Quatro casas por 6:000\$000. Filulas de Tayujá M. MORATO. D. CARLOS.

Homeopatia. MASSAGISTA. EXUTORIO ESPECIAL (Moça maravilhosa).

Grande Hotel Nacional. 45, Rua do Lavradio, 45, Rio de Janeiro.

Grande Hotel Nacional. 45, Rua do Lavradio, 45, Rio de Janeiro.

Grande Hotel Nacional. 45, Rua do Lavradio, 45, Rio de Janeiro.

Grande Hotel Nacional. 45, Rua do Lavradio, 45, Rio de Janeiro.

Grande Hotel Nacional. 45, Rua do Lavradio, 45, Rio de Janeiro.

Grande Hotel Nacional. 45, Rua do Lavradio, 45, Rio de Janeiro.

Grande Hotel Nacional. 45, Rua do Lavradio, 45, Rio de Janeiro.

Grande Hotel Nacional. 45, Rua do Lavradio, 45, Rio de Janeiro.

Grande Hotel Nacional. 45, Rua do Lavradio, 45, Rio de Janeiro.

Grande Hotel Nacional. 45, Rua do Lavradio, 45, Rio de Janeiro.

Grande Hotel Nacional. 45, Rua do Lavradio, 45, Rio de Janeiro.

Grande Hotel Nacional. 45, Rua do Lavradio, 45, Rio de Janeiro.

Grande Hotel Nacional. 45, Rua do Lavradio, 45, Rio de Janeiro.

Grande Hotel Nacional. 45, Rua do Lavradio, 45, Rio de Janeiro.

Grande Hotel Nacional. 45, Rua do Lavradio, 45, Rio de Janeiro.

PROBLEMAS DO DIA. PARA HOJE. 089, 371, 652, 467.

0 "Novidades".

Dous Corregos. Vendendo-se por 25 contos de ouro.

Grande Hotel Nacional. 45, Rua do Lavradio, 45, Rio de Janeiro.

Grande Hotel Nacional. 45, Rua do Lavradio, 45, Rio de Janeiro.

Grande Hotel Nacional. 45, Rua do Lavradio, 45, Rio de Janeiro.

Grande Hotel Nacional. 45, Rua do Lavradio, 45, Rio de Janeiro.

Grande Hotel Nacional. 45, Rua do Lavradio, 45, Rio de Janeiro.

Grande Hotel Nacional. 45, Rua do Lavradio, 45, Rio de Janeiro.

Grande Hotel Nacional. 45, Rua do Lavradio, 45, Rio de Janeiro.

Grande Hotel Nacional. 45, Rua do Lavradio, 45, Rio de Janeiro.

Grande Hotel Nacional. 45, Rua do Lavradio, 45, Rio de Janeiro.

Grande Hotel Nacional. 45, Rua do Lavradio, 45, Rio de Janeiro.

Grande Hotel Nacional. 45, Rua do Lavradio, 45, Rio de Janeiro.

Grande Hotel Nacional. 45, Rua do Lavradio, 45, Rio de Janeiro.

Grande Hotel Nacional. 45, Rua do Lavradio, 45, Rio de Janeiro.

Grande Hotel Nacional. 45, Rua do Lavradio, 45, Rio de Janeiro.

Grande Hotel Nacional. 45, Rua do Lavradio, 45, Rio de Janeiro.

Grande Hotel Nacional. 45, Rua do Lavradio, 45, Rio de Janeiro.

Grande Hotel Nacional. 45, Rua do Lavradio, 45, Rio de Janeiro.

Grande Hotel Nacional. 45, Rua do Lavradio, 45, Rio de Janeiro.

Grande Hotel Nacional. 45, Rua do Lavradio, 45, Rio de Janeiro.

Grande Hotel Nacional. 45, Rua do Lavradio, 45, Rio de Janeiro.

Grande Hotel Nacional. 45, Rua do Lavradio, 45, Rio de Janeiro.

Grande Hotel Nacional. 45, Rua do Lavradio, 45, Rio de Janeiro.

Grande Hotel Nacional. 45, Rua do Lavradio, 45, Rio de Janeiro.

Grande Hotel Nacional. 45, Rua do Lavradio, 45, Rio de Janeiro.

Grande Hotel Nacional. 45, Rua do Lavradio, 45, Rio de Janeiro.

Grande Hotel Nacional. 45, Rua do Lavradio, 45, Rio de Janeiro.

Grande Hotel Nacional. 45, Rua do Lavradio, 45, Rio de Janeiro.

Grande Hotel Nacional. 45, Rua do Lavradio, 45, Rio de Janeiro.

CASA ALLEMA

RUA DIRRETA, 10-A - S. PAULO - CAIXA POSTAL, 177

TEMOS a honra de participar ás exmas familias a chegada das ultimas novidades em

Capas de casemira e soda

GOLFCAPES, PALETOTS

Bóas de penna

Bóleros

Saias de lã

Vestidinhos de lã, capas e paletots para meninas

Lãs, sedas e flanelas

PANNOS PARA COSTUMES DE TAILLEUR

Cobertores, colchas, acolchoados, artigos de malha

HEYDENREICH IRMÃOS

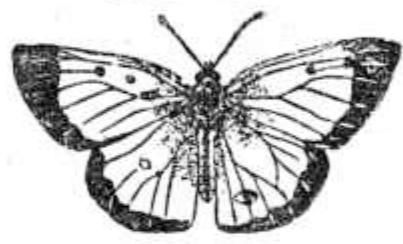
Casas filiaes em

SANTOS e CAMPINAS

Café Borboleta

CAFE' ESPECIAL

Café puro SUPERIOR



Café puro SUPERIOR

JOSE JOAQUIM DA EIRA - Armazém de secos e molhados finos. Depósito: Alameda Barão de Limeira, 28 - S. PAULO - 104 36-29

Vinho e Xarope de Dusart

CONTENDO o LACTO-PHOSPHATO de CAL

APPROVALDO PELA JUNTA D'HYGIENE DO RIO-DE-JANEIRO

O Lacto-phosphato de cal contido no XAROPE e no VINHO de DUSART é o mais poderoso dos medicamentos reconstituintes. Ele fortifica e endurece os ossos das crianças rachiticas, torna vigorosos e activos os adolescentes molles e lymphaticos e os que mostram-se fatigados pelo crescimento rapido.

As mulheres grávidas fazendo uso do VINHO ou do XAROPE de DUSART supportam bem o seu estado, sem fadiga, sem vomitos, e dão a luz a crianças fortes e vigorosas. O Lacto-phosphato de cal torna rico o leite das Amas e preserva as crianças da Diarrhea verde e das molestias proprias da época do crescimento. Pela sua influencia, a Dentição é facil e opera-se sem convulsões. Depósito em Paris, 8, rue Vivienne, e nas principais Pharmacias.

A Mala Paulista

GASPAR DOS SANTOS & C.

A primeira fabrica de malas do Estado de S. Paulo, recomendada pelos seus productos em perfeição, solidez e modicidade nos preços. Tem sempre um completo sortimento de malas nacionaes e estrangeiras. Ditas em sola, lona, zinco, sacca para roupa, cadeira para viagem etc. Especialidade na fabricação de malas e cunetas para viajantes. Reforma-se qualquer mala, por mais dificeil que seja. Preços sumarios. Vendas por atacado e a varejo.

12-Rua José Bonifacio-12

EM FRENTE A' THEOCRACIA DAS LOTERIAS DE S. PAULO

CAPSULAS de Quinina de Pelletier

Estas Capsulas, inalteraveis, do tamanho de uma ervilha, não endurecem como as pilulas, e se engolem mais facilmente que as obreias. São soberanas contra constipações, gripe, influenza, e geralmente contra insultos febris que se manifestam ao começo de todas as molestias. Enzagueca, neuralgia, febre intermitente e palustre, tussido, falta de energia, rheumatismo, gata, affecções dos rins são tributarios d'este heroico medicamento.

UMA CAPSULA é mais activa que um grande copo de quina.

Exija-se o nome PELLETIER sobre cada Capsula

Depósito em todas as Pharmacias

POLYTHEAMA-CONCERTO

Empresa: C. SEGUIN & C. Director: CATYSSON

REGENTE da ORCHESTRA DA CLIN

HOJE - terça-feira, 15 de abril - HOJE

SEGUNDA ESTRÉA

CARMENCITA

Ungarinas espanhola

Entra toda a troupe e

O TRIO ADOLPHI

Trapezio volante no palco.

O Biographo americano

Apresentará uno das suas mais bellas projecções

Juntaes: A's 8 3/4 h: 23 Não ha senhas

Devesmento - Estréa de novos artistas.

PING-PONG, PING-PONG

Table-Tennis
Table-Tennis
Table-Tennis
Table-Tennis



Whiff - Waff
Whiff - Waff
Whiff - Waff
Whiff - Waff

Timo-Timo - Timo-Timo - Timo-Timo - Timo-Timo - Timo-Timo
Acaba de chegar um grande e novo sortimento deste interessante jogo para familias.

Grammophones e Zonophones

A melhor das machinas fallantes
Preços reduzidos, em vista das enormes remessas em viagem e do col'ossal stock



Variadissimo sortimento de chapas de todos os tamanhos e systemas

NOVIDADES: Fandango - Rio de Papagayo - Canções napolitanas cantadas por D'Avigny e Cantalamessa

CASA FUCHS

Rua S. Bento, 83-A CAIXA 373

Telegrammas: FUXIBUS

CASA EDISON

Colossaes reduções nos preços de todas as MACHINAS FALANTES e accessorios, devido aos vantajosos contractos que acabamos de firmar com a mais importantes fabricas destes artigos.

VEJAM OS PREÇOS

Photophone Standard, figura n. 1 do nosso catalogo.....	1200000
Photophone "Homer", figura n. 2 do nosso catalogo.....	2000000
Photophone Spring Motor, figura n. 3 do nosso catalogo.....	3000000
Photophone Excelsior, figura n. 4 do nosso catalogo.....	4000000
Graphophone Mignon, figura n. 5 do nosso catalogo.....	4500000
Graphophone Columbia Mignon, figura n. 6 do nosso catalogo.....	7500000
Graphophone Columbia A. T., figura n. 7 do nosso catalogo.....	12500000
Graphophone Columbia Duplo, figura n. 8 do nosso catalogo.....	15000000
Graphophone Columbia "Grand", figura n. 9 do nosso catalogo.....	30000000
Gramophone Modelo corrente, figura n. 23 do nosso catalogo.....	5500000
Gramophone americano, figura n. 24 do nosso catalogo.....	10000000
Gramophone Concerto. Descripção na pagina 14.....	20000000
Gramophone Concerto "Nova Modelo" com corda para 3 Chapas Grandes.....	22000000

Osapparehos acima citados estão completos, colorados a escripto do nosso catalogo

Chapas para Gramophone ou Zonophone communs, cada 1500000

Chapas para Gramophone ou Zonophone "Concerto", cada 6500000

Reprodutor "Concerto" para qualquer Zonophone ou gramophone

Cylindros originaes, estrangeiros e nacionaes (qualidade superior).....

Cylindros em lençao (superiores).....

Cylindros grandes impressos, nacionaes e estrangeiros (superiores).....

Cylindros grandes impressos, nacionaes e estrangeiros (superiores).....

Cylindros grandes impressos, nacionaes e estrangeiros (superiores).....

Cylindros grandes impressos, nacionaes e estrangeiros (superiores).....

Cylindros grandes impressos, nacionaes e estrangeiros (superiores).....

Cylindros grandes impressos, nacionaes e estrangeiros (superiores).....

Cylindros grandes impressos, nacionaes e estrangeiros (superiores).....

Cylindros grandes impressos, nacionaes e estrangeiros (superiores).....

Cylindros grandes impressos, nacionaes e estrangeiros (superiores).....

Cylindros grandes impressos, nacionaes e estrangeiros (superiores).....

Cylindros grandes impressos, nacionaes e estrangeiros (superiores).....

Cylindros grandes impressos, nacionaes e estrangeiros (superiores).....

Cylindros grandes impressos, nacionaes e estrangeiros (superiores).....

Cylindros grandes impressos, nacionaes e estrangeiros (superiores).....

Cylindros grandes impressos, nacionaes e estrangeiros (superiores).....

Cylindros grandes impressos, nacionaes e estrangeiros (superiores).....

Cylindros grandes impressos, nacionaes e estrangeiros (superiores).....

Cylindros grandes impressos, nacionaes e estrangeiros (superiores).....

Cylindros grandes impressos, nacionaes e estrangeiros (superiores).....

Cylindros grandes impressos, nacionaes e estrangeiros (superiores).....

Cylindros grandes impressos, nacionaes e estrangeiros (superiores).....

Cylindros grandes impressos, nacionaes e estrangeiros (superiores).....

Cylindros grandes impressos, nacionaes e estrangeiros (superiores).....

Cylindros grandes impressos, nacionaes e estrangeiros (superiores).....

Cylindros grandes impressos, nacionaes e estrangeiros (superiores).....

Cylindros grandes impressos, nacionaes e estrangeiros (superiores).....

Cylindros grandes impressos, nacionaes e estrangeiros (superiores).....

Cylindros grandes impressos, nacionaes e estrangeiros (superiores).....

Cylindros grandes impressos, nacionaes e estrangeiros (superiores).....

Cylindros grandes impressos, nacionaes e estrangeiros (superiores).....

Cylindros grandes impressos, nacionaes e estrangeiros (superiores).....

Cylindros grandes impressos, nacionaes e estrangeiros (superiores).....

Cylindros grandes impressos, nacionaes e estrangeiros (superiores).....

Cylindros grandes impressos, nacionaes e estrangeiros (superiores).....

O "Novo Medico"

Este livro de SOUZA SOARES, com 175 paginas e se envia GRATUITAMENTE a quem o pedir, trata por 232 temas novos, facillimos, economicos e efficaes, as principais molestias que affligem a humanidade: Febres diversas - molestias nervosas - molestias da pelle - dos organos respiratorios - molestias do estomago - molestias do intestino - molestias das urinas - molestias das mulheres - dores diversas - molestias e congestões - encefalitis - syphilis - fraqueza e suas consequencias - Pedidos ao seu medico - J. A. DE SOUZA SOARES - Editor (Rio Grande do Sul) e principais pharmacias e dragarias. (Imp.)

MOLESTIAS da Boca e da Garganta

PASTILHAS de PALANGÉ

DE CLORATO DE POTASSA E D'ALCALTRÃO

Approvadas pela Junta de Hygiene do Rio-de-Janeiro

E o remedio mais rapido e effizaz que se conhece para combater as molestias da boca, flegmas como a inflamação da lingua e do paladar, e geralmente as molestias da garganta, como a inchação e ulcerações das amigdalas e da campinha, a rouquidão, etc. Ellas são muito procuradas pelos cantores e advogados, pelos pregoeiros de sermão e outros oradores publicos, etc.

PARIS, 8, rue Vivienne e em todas as PHARMACIAS

Novo Conselheiro

PELO PASTOR

Bibiano Eugenio de Castro

Livros de propaganda e defezo da Igreja Evangelica Militante.

Vende-se nas principais livrarias.

PARIS, 8, rue Vivienne e em todas as PHARMACIAS

PARIS, 8, rue Vivienne e em todas as PHARMACIAS

PARIS, 8, rue Vivienne e em todas as PHARMACIAS

PARIS, 8, rue Vivienne e em todas as PHARMACIAS

PARIS, 8, rue Vivienne e em todas as PHARMACIAS

PARIS, 8, rue Vivienne e em todas as PHARMACIAS

PARIS, 8, rue Vivienne e em todas as PHARMACIAS

PARIS, 8, rue Vivienne e em todas as PHARMACIAS

PARIS, 8, rue Vivienne e em todas as PHARMACIAS

PARIS, 8, rue Vivienne e em todas as PHARMACIAS

PARIS, 8, rue Vivienne e em todas as PHARMACIAS

PARIS, 8, rue Vivienne e em todas as PHARMACIAS

PARIS, 8, rue Vivienne e em todas as PHARMACIAS

PARIS, 8, rue Vivienne e em todas as PHARMACIAS

PARIS, 8, rue Vivienne e em todas as PHARMACIAS

PARIS, 8, rue Vivienne e em todas as PHARMACIAS

PARIS, 8, rue Vivienne e em todas as PHARMACIAS

PARIS, 8, rue Vivienne e em todas as PHARMACIAS

PARIS, 8, rue Vivienne e em todas as PHARMACIAS

PARIS, 8, rue Vivienne e em todas as PHARMACIAS

PARIS, 8, rue Vivienne e em todas as PHARMACIAS

PARIS, 8, rue Vivienne e em todas as PHARMACIAS

PARIS, 8, rue Vivienne e em todas as PHARMACIAS

PARIS, 8, rue Vivienne e em todas as PHARMACIAS

PARIS, 8, rue Vivienne e em todas as PHARMACIAS

PARIS, 8, rue Vivienne e em todas as PHARMACIAS

PARIS, 8, rue Vivienne e em todas as PHARMACIAS

PARIS, 8, rue Vivienne e em todas as PHARMACIAS

PARIS, 8, rue Vivienne e em todas as PHARMACIAS

PARIS, 8, rue Vivienne e em todas as PHARMACIAS

PARIS, 8, rue Vivienne e em todas as PHARMACIAS

PARIS, 8, rue Vivienne e em todas as PHARMACIAS

PARIS, 8, rue Vivienne e em todas as PHARMACIAS

PARIS, 8, rue Vivienne e em todas as PHARMACIAS

PARIS, 8, rue Vivienne e em todas as PHARMACIAS

PARIS, 8, rue Vivienne e em todas as PHARMACIAS

PARIS, 8, rue Vivienne e em todas as PHARMACIAS

PARIS, 8, rue Vivienne e em todas as PHARMACIAS

PARIS, 8, rue Vivienne e em todas as PHARMACIAS

PARIS, 8, rue Vivienne e em todas as PHARMACIAS

PARIS, 8, rue Vivienne e em todas as PHARMACIAS

PARIS, 8, rue Vivienne e em todas as PHARMACIAS

NORDDEUTSCHER LLOYD BREMEN HEIDELBERG

Iluminado a luz electrica

Comandante: H. Thomer

Sabido de Santos em 22 do corrente, para Rio de Janeiro, Bahia, Madeira, Lisboa, Antuerpia e Bremen

levando passageiros de 1ª e 3ª classes.

Este paquete tem lãas e as mais modernas accommodações para passageiros de 1ª classe e tem conselheiro portuguez a bordo.

Recibe passageiros para as Ilhas dos Açores e Madeira.

Preço das passagens de 1ª classe para Lisboa, inclusive viagem de mesa, 135\$.

Para fretes, passagens e mais informações, com os agentes

Zerrenner, Bllow & C.

Rua de S. Bento, n. 81 - S. Paulo

Largo do Monte Alegre, n. 10 - Santos

The Royal Mail Steam Packet Company

Serviço quinzenal entre Santos e Europa

SABIDAS PROXIMAS 13 de maio

NILE 27 de maio

O MAGNIFICO E RAPIDO PAQUETE INGLEZ

THAMES

separado em Santos no dia 29 de abril, sahirá para

Rio, Bahia, Pernambuco, Lisboa,

Vigo, Cherbourg e Southampton

Passagens directas para Hamburgo, Bremen, Antuerpia, Rotterdam e outras cidades continentaes. Nova York conforme será informado na agencia; não cutilladas nos mesmos termos que as de Southampton.

A Royal Mail S. P. Co. de accordo com a Pacific S. N. Co. emite bilhetes de ida e volta de 1ª e 2ª classe para Europa com direito de voltar sem qualquer vapor das duas companhias.

Tambem podem os srs. passageiros interromper a viagem seguindo com outro vapor.

Para fretes, passagens e mais informações com a Agencia da Mala Real Inglesa em S. Paulo:

Rua de S. Bento, 41 (sobrado) - Caixa do correio, X

Rua de S. Bento, 41 (sobrado) - Caixa do correio, X

Rua de S. Bento, 41 (sobrado) - Caixa do correio, X

Rua de S. Bento, 41 (sobrado) - Caixa do correio, X

Rua de S. Bento, 41 (sobrado) - Caixa do correio, X

Rua de S. Bento, 41 (sobrado) - Caixa do correio, X

Rua de S. Bento, 41 (sobrado) - Caixa do correio, X

Rua de S. Bento, 41 (sobrado) - Caixa do correio, X

Rua de S. Bento, 41 (sobrado) - Caixa do correio, X

Rua de S. Bento, 41 (sobrado) - Caixa do correio, X

Rua de S. Bento, 41 (sobrado) - Caixa do correio, X

Rua de S. Bento, 41 (sobrado) - Caixa do correio, X

Rua de S. Bento, 41 (sobrado) - Caixa do correio, X

Rua de S. Bento, 41 (sobrado) - Caixa do correio, X

Rua de S. Bento, 41 (sobrado) - Caixa do correio, X

Rua de S. Bento, 41 (sobrado) - Caixa do correio, X

Rua de S. Bento, 41 (sobrado) - Caixa do correio, X

Rua de S. Bento, 41 (sobrado) - Caixa do correio, X

Rua de S. Bento, 41 (sobrado) - Caixa do correio, X

Rua de S. Bento, 41 (sobrado) - Caixa do correio, X

Rua de S. Bento, 41 (sobrado) - Caixa do correio, X

Rua de S. Bento, 41 (sobrado) - Caixa do correio, X

Rua de S. Bento, 41 (sobrado) - Caixa do correio, X

Rua de S. Bento, 41 (sobrado) - Caixa do correio, X

Rua de S. Bento, 41 (sobrado) - Caixa do correio, X

Rua de S. Bento, 41 (sobrado) - Caixa do correio, X

Rua de S. Bento, 41 (sobrado) - Caixa do correio, X

Rua de S. Bento, 41 (sobrado) - Caixa do correio, X

Rua de S. Bento, 41 (sobrado) - Caixa do correio, X

Rua de S. Bento, 41 (sobrado) - Caixa do correio, X

Rua de S. Bento, 41 (sobrado) - Caixa do correio, X

Rua de S. Bento, 41 (sobrado) - Caixa do correio, X

Rua de S. Bento, 41 (sobrado) - Caixa do correio, X

Rua de S. Bento, 41 (sobrado) - Caixa do correio, X

Rua de S. Bento, 41 (sobrado) - Caixa do correio, X

Rua de S. Bento, 41 (sobrado) - Caixa do correio, X

Rua de S. Bento, 41 (sobrado) - Caixa do correio, X

Rua de S. Bento, 41 (sobrado) - Caixa do correio, X

Rua de S. Bento, 41 (sobrado) - Caixa do