

T. 4781

1-1701  
A-37688

8423



Officinas Graphicas A. BIOLETTO Largo Sta. Ephigenia, 8 - S. Paulo

## Partida do Brasil

1 Pa - la - di - nos da san - ta cru - za - da Que pe -  
3 A ca - mi - nho da e - ter - na ci - da - de On - de  
- le - ja por Deus pe - la fé, E - ia va - mos, a  
va - mos o Pa - pa sau - dar, Ve - la - rà so - bre  
ho - ra é che - ga - da, Fir - mes to - dos er - guei - vos, de  
nós a bon - da - de, De Ma - ri - a, da Estrel - la do  
pé. 2 Já se em - ba - la nas on - das a na - ve  
mar. 4 Pro - si - ga - mos em paz e harmo - ni - a  
on - de bri - lha o estan - dar - te da cruz. E - ia  
Sem te - mer, cou - fi - a - dos em Deus; Ar - co -  
va - mos, o mar é su - a - ve A quem le - va no  
- ver - de na fren - te nos gui - a Co - mo a nu - vem ou -  
peí - to Je - sus.  
- tro - ra nos lle - breus.

5 Do Bra - sil o va - lor, a ri - que - za Se pro -  
pa - ga nas ter - ras de a - lém; Va - mos nós re - pe -  
- tir com lir - me - za Que a Je - sus el - lea - do - ra tam - bem,  
Que a Je - sus el - lea - do - ra tam - bem

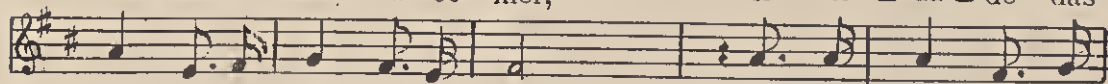
Novo cântico n. 1 2

# Chegada à Roma

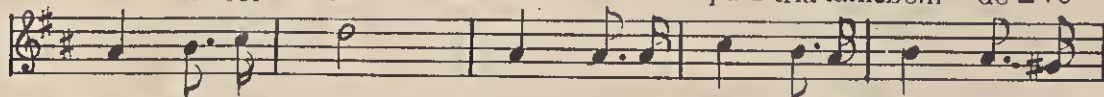
1 Eis a - ber - tas as por - tas di - vi - - nas Que nos



3 Al - ma ma - ter, que to - dou - ni - ver - - so Re - de -  
vão com a - mor a - co - lher; A ci - da - de das



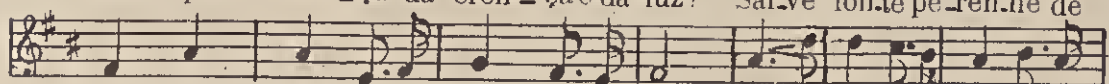
- mi - do, no se - io a - co - lher; Em teus bra - ços o  
se - te col - li - - nas Nos sa pa - tria tam - bem de - ve



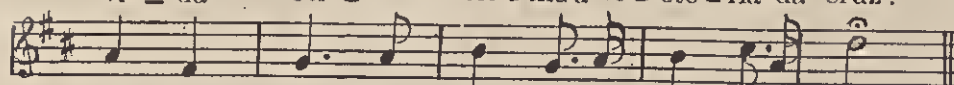
mun - do con - ver - - so O ba - ptis - mo da fé re - ce -  
ser 2 Sal - ve Ro - ma! ce - le - ste gua - ri - da



beu 4 Nos que so - mos tam - bem ba - pti - za - dos  
da es - pe - - - ran - ça da cren - ça e da luz! Sal - ve fon - te pe - ren - ne de



Nes - sa E - gre - ja de Chri - sto, im - mör - tal. Vi - mos ho - je tra - zer - lhe pro -  
vi - da On - de bri - lha a vi - cto - ria da cruz!

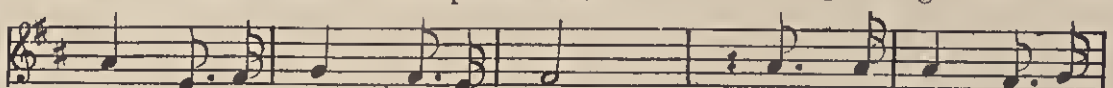


- stra - dos Um tri - bu - to de a - mor fi - li - al.

5 E - ia va - mos, a - léu no ho - ri - zon - - - te Já re -



- luz o au - ri - bran - co pen - dão; Pe - re - gri - nos cur -



- ve - mos a fron - - - te, Eis a pa - tria do po - vo chri -



- stão! Eis a pa - tria do po - vo chri - stão!

